

Wörthersee Ostbucht Metnitzstrand

Sanierung Oberflächenwasserkanal

Ausbau Geh- und Radinfrastruktur

Straßensanierung

- Metnitzstrand Sommer 2023





Baumaßnahmen:

- Letzte Generalsanierung um 1980
- Neubau Brücke Lorettosteg: 1998
- Asphaltierung Lorettoweg von Campingplatz bis Lorettospitz: 1998
- Radweg Friedelstrand von Schiffswerft nach Westen – Betonpflaster: 1998
- Parkplatz Strandbad und Lorettobad: 2008

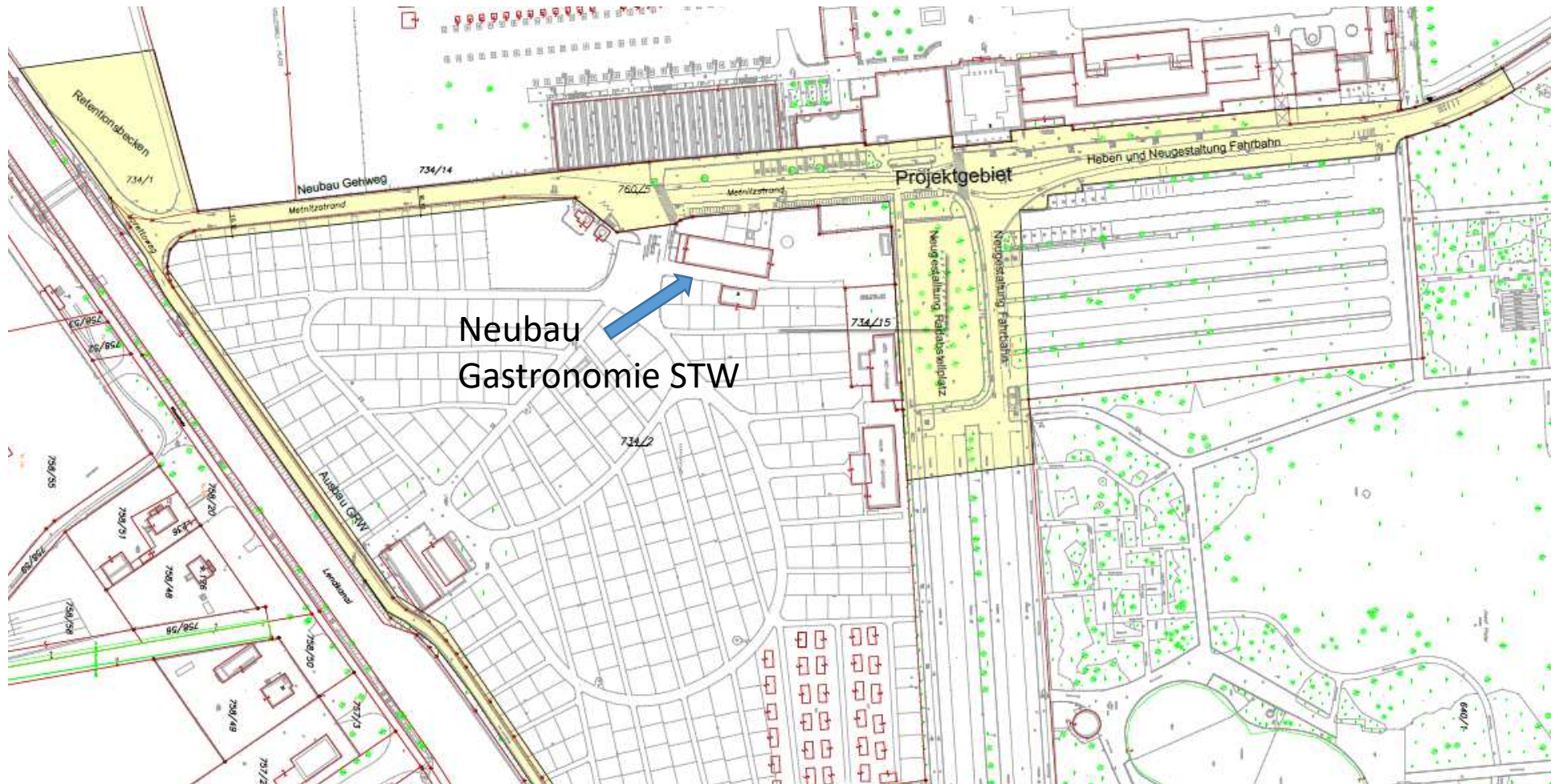
Überschwemmungen:

- 2021 bereits Sanierungskonzepte vorhanden
- 2023
- Bis dato keine Investitionen

Problemstellung

- Funktionsfähigkeit bestehender Regenwasserkanalisation nicht mehr gegeben
- Hoher Grundwasserspiegel
- Fahrbahnsanierung erforderlich
- Fußgänger- und Radwegeninfrastruktur unterdimensioniert
- Straßenniveau liegt teilw. unter HW30 – Überflutung durch Wörthersee unvermeidlich – Problem für Einsatzfahrzeuge
- Keine zeitgemäße Barrierefreiheit
- Radabstellanlage nicht mehr Zeitgemäß (Lastenräder, Kinder-Radanhänger)
- Zu wenig Abstellplätze für einspurige Fahrzeuge - Moped
- Vorplatz des Strandbades stark dem motorisierten Verkehr untergeordnet: „Asphaltwüste“ - kein attraktives Éntree

Projektgebiet



Geplante Finanzierung

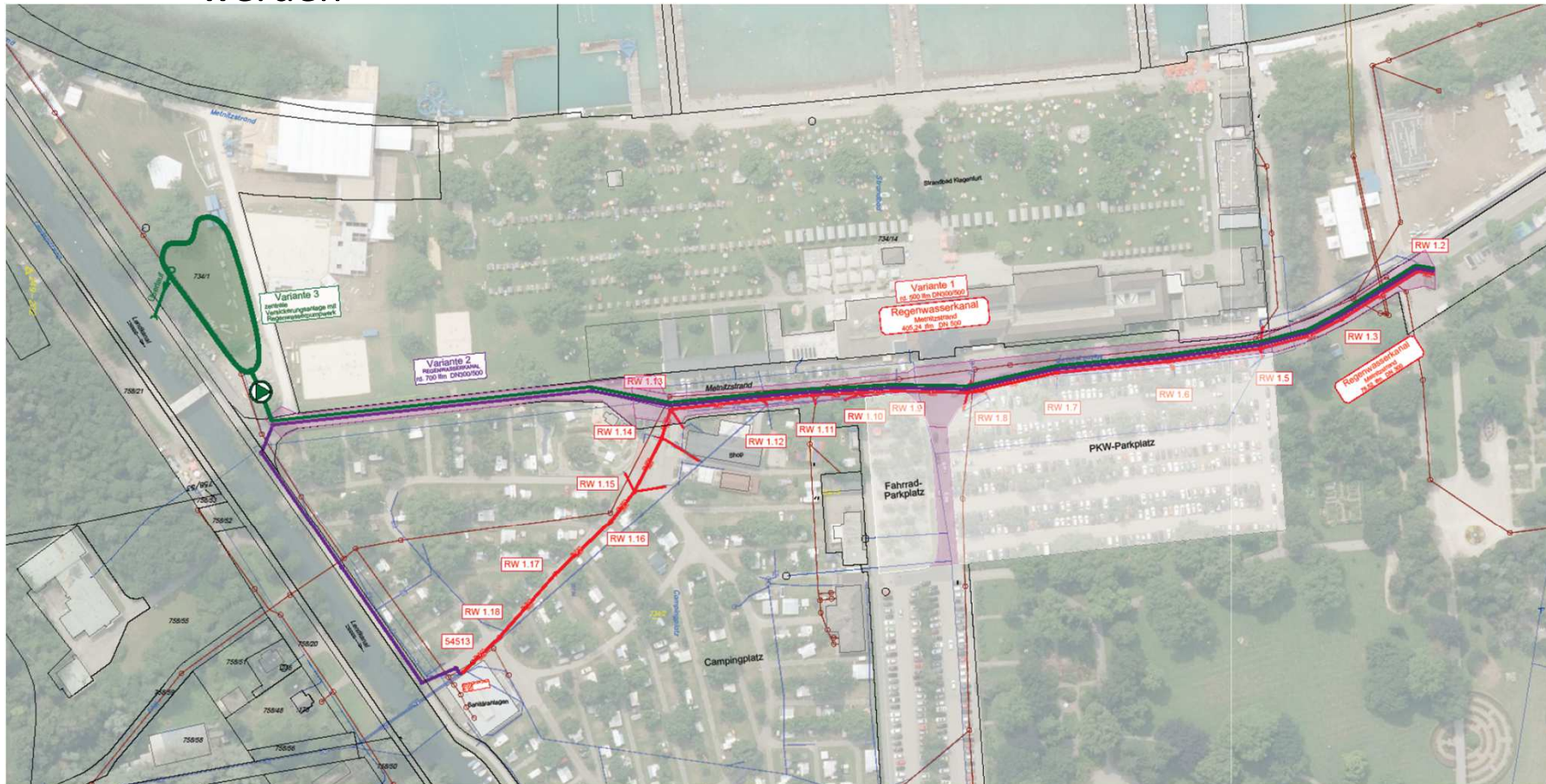
- 2024 3-4 Quartal Planung € 100.000,00
- 2025 4 Quartal Baubeginn € 1.545.000,00
- 2026 1-2 Quartal Baufertigstellung € 2.000.000,00

Gesamtinvestition

ca. € 3.645.000,-

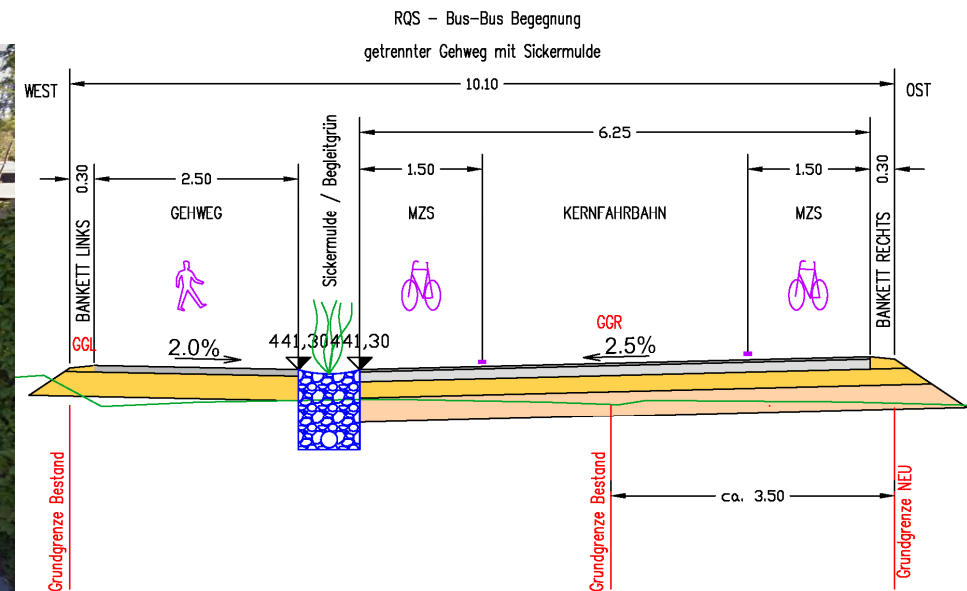
Entwässerungskonzept

- CCE ZT GmbH 12.2023
- Neubau erforderlich
- 3 Varianten – Variante mit örtlicher Versickerung soll umgesetzt werden



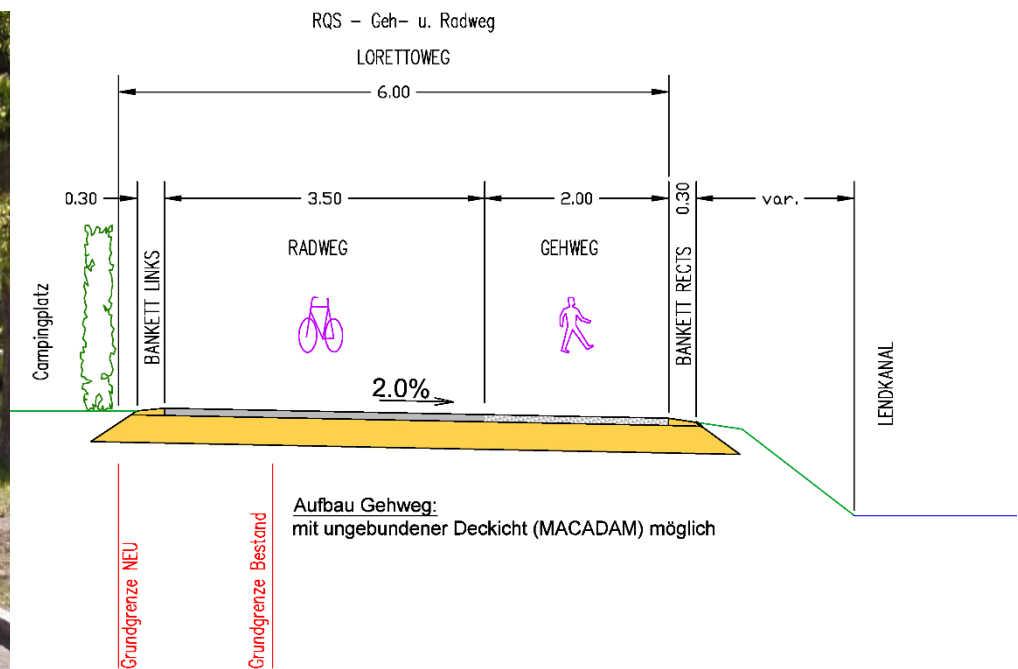
Metnitzstrand Gehweg

- Aktuell Abschnitt Campingplatz Zufahrt - Lorettoweg
 - Fahrbahnbreite rd. 5,6m, Fahrbahnverdrückungen
 - Oft steht nach Regen tagelang das Wasser
 - Kein Gehweg, keine Radinfrastruktur
- Neubau
 - Getrennter Gehweg, Radinfrastruktur Lückenschluss (Mehrzweckstreifen)
 - Kernfahrbahn auf Minimum reduziert (3,25m) – „miV nur geduldet“
 - Vorbereitung für Busverbindung bis Schloss Loretto



Ausbau GRW Lorettoweg

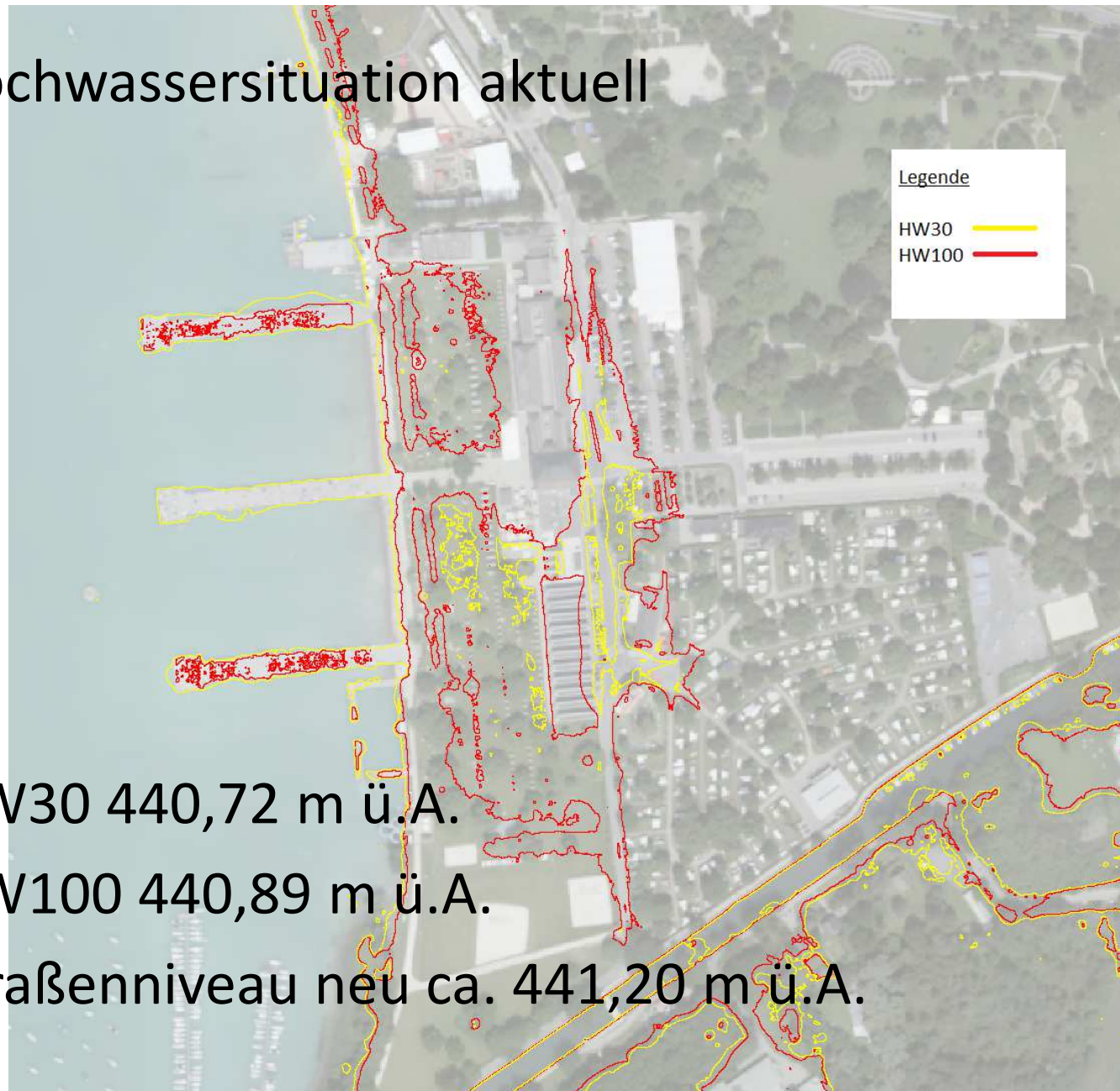
- Aktuell
 - befestigte Breit von 2,1 bis max. 3,2 m
 - gemischter GRW
 - Fahrbahn desolat
- Neubau
 - 3,5m Radweg + 2,0m Gehweg



- Strandbadvorplatz aktuelle
 - Keine sicher Fußwegführung
 - Mangelnde Barrierefreiheit
 - Kein attraktives Erscheinungsbild („Asphaltwüste“)
 - Mangel an Stellplätzen für einspurige KFZ
 - Radabstellplätze unattraktiv/unsicher
 - Ab HW30 tw. überflutet



- Hochwassersituation aktuell



- HW30 440,72 m ü.A.
- HW100 440,89 m ü.A.
- Straßenniveau neu ca. 441,20 m ü.A.

Vorplatz

- Fahrbahnniveau neu (>HW100)
- Barrierefreier Zugang Strandbad



- Strandbadvorplatz neu
 - Barrierefreier Zugang
 - von Fahrbahn getrennte, breitere, sichere Gehwege
 - Fahrbahn auf das erforderliche Maß reduziert
 - Allee öffnet attraktive Blickachsen (See-Europapark)
 - Hochwasserfreistellung Fahrbahn (Anhebung)

