



Unser Abfall

Wie zufrieden sind die Bürgerinnen und Bürger mit den Leistungen und dem Angebot der Abt. Entsorgung?

Inhalt



ENTSORGUNG

- Umfrage-Steckbrief
- Stichprobe
- Ausgewählte Ergebnisse der Umfrage
- Fazit und weitere Vorgangsweise

Steckbrief



ENTSORGUNG

- Ziel: Feststellung der Zufriedenheit mit den Leistungen und Angeboten der Abt. Entsorgung
- Repräsentative Umfrage
- Stichprobe: 5.000 per Zufall ausgewählte Klagenfurter Haushalte
- Art der Befragung: schriftlich (per Papier- bzw. Online-Fragebogen)
- Erhebungszeitraum: 19. Oktober bis 11. November 2016


Steckbrief



ENTSORGUNG

- 1.071 retournierte Fragebögen
- Verwertbar: 1.057
- Rücklaufquote: 21,1%
- Per Papier: 88,7%

Stichprobe




ENTSORGUNG

- 60% der Fragebögen wurden an Haushalte in Ein- und Zweifamilienhäuser verteilt, insgesamt 3.000.
- 40%, also 2.000, gingen an Mehrfamilienhaushalte.

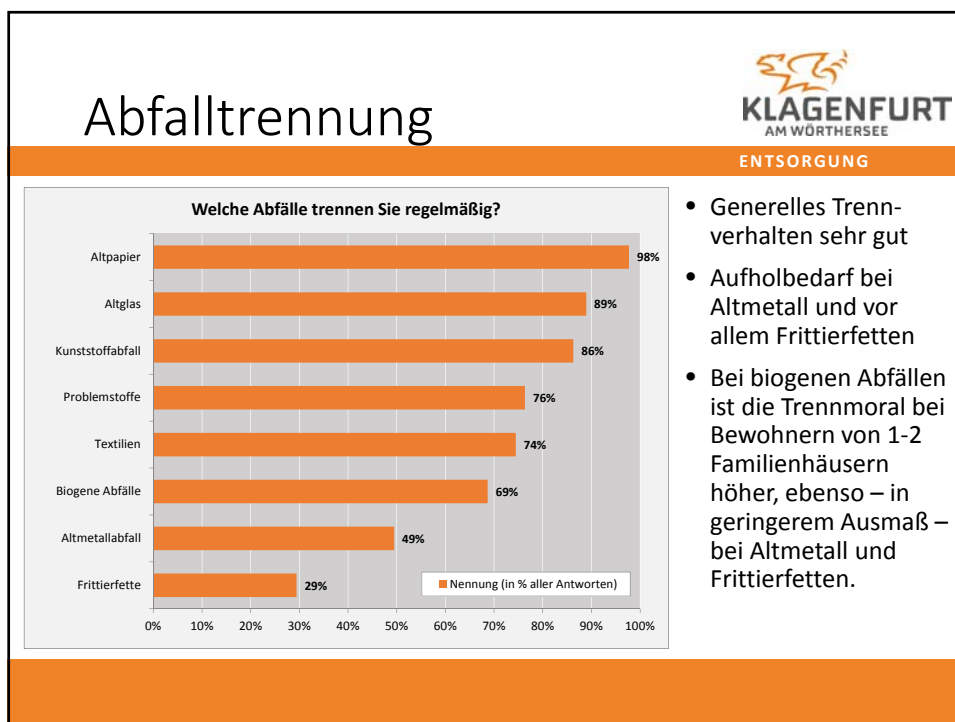
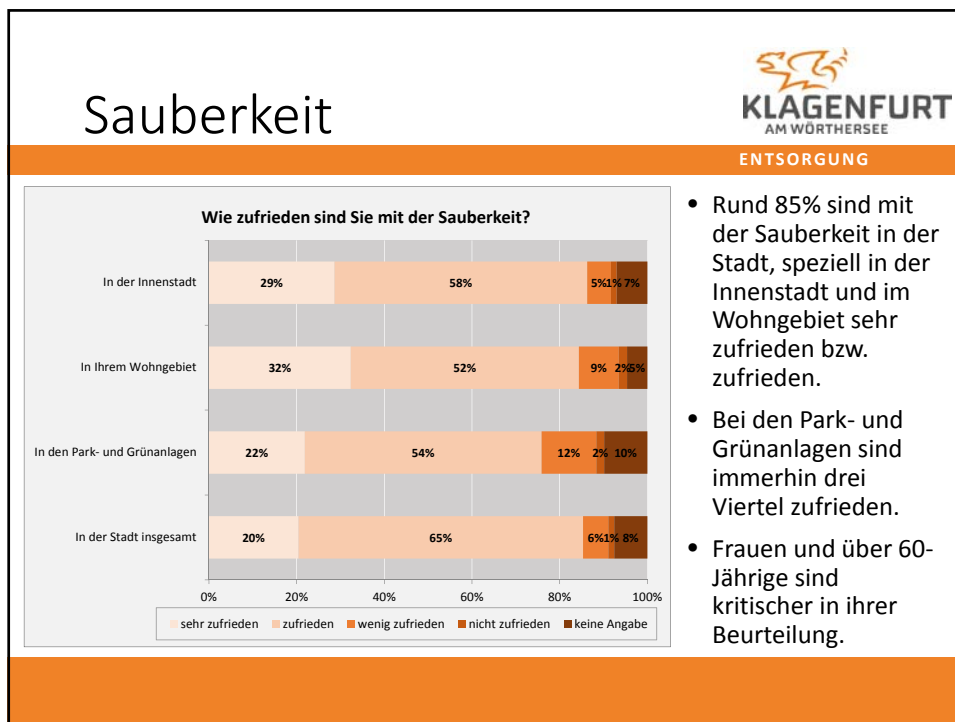
Merkmalsbereich	Realisierte Stichprobe	
	absolut	in %
Wohngebäude für private Wohnzwecke		
Gebäude mit 1 bis 2 Wohnungen	547	54,4
Gebäude mit 3 oder mehr Wohnungen	459	45,6
Insgesamt	1.006	100,0
Rechtsverhältnis		
Eigentum	775	74,7
Miete	263	25,3
Insgesamt	1.038	100,0

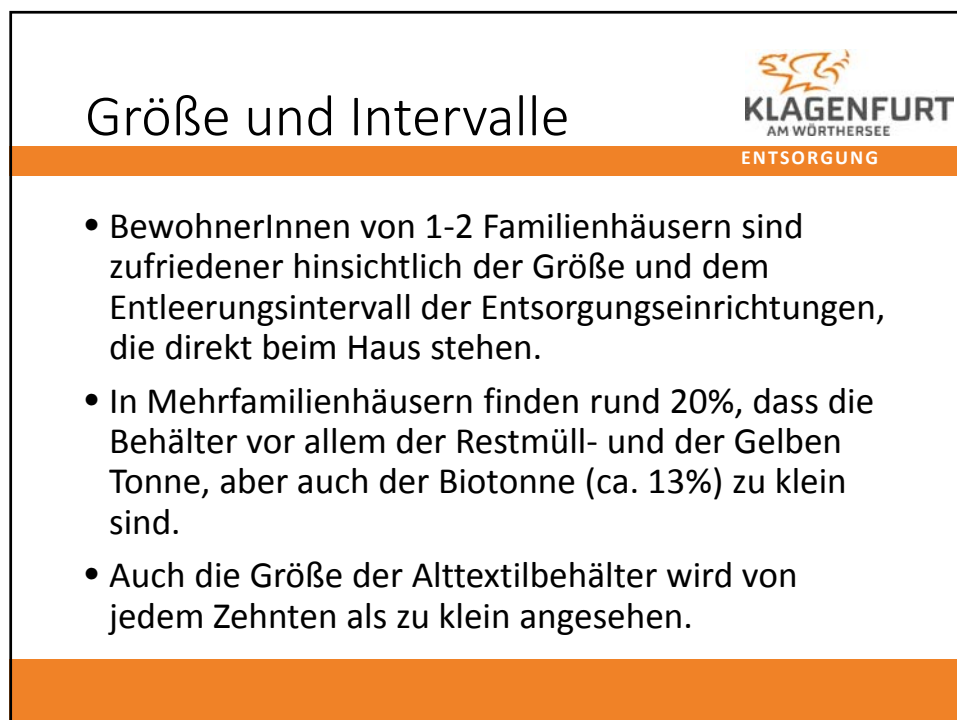
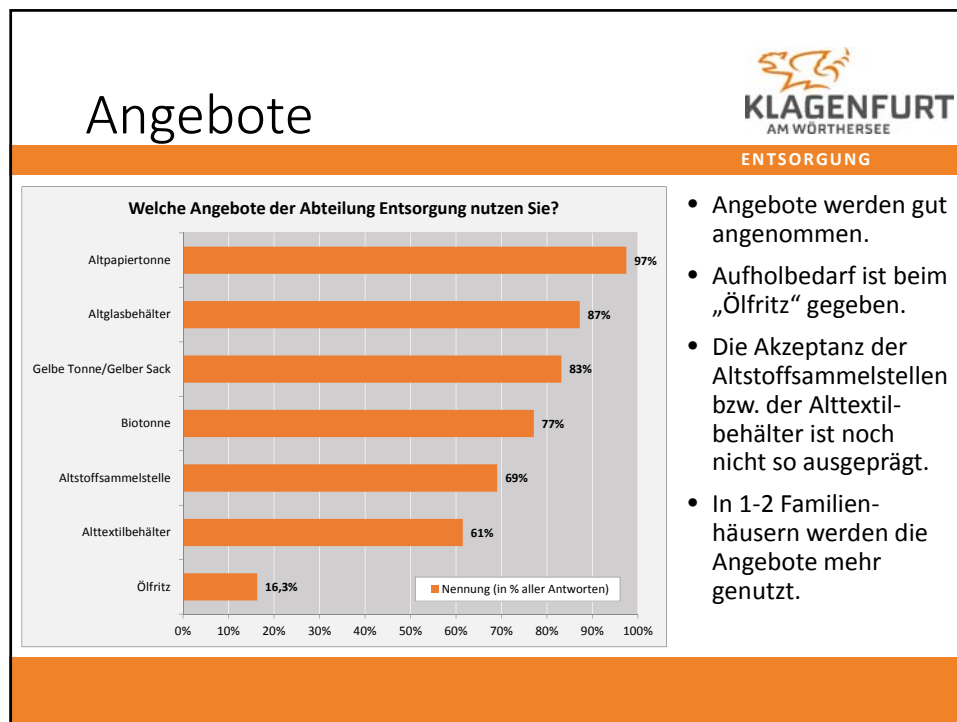
Stichprobe




ENTSORGUNG

- 554 Frauen und 439 Männer haben den Fragebogen beantwortet.
- Stark sind die Altersgruppen über 50 vertreten (zwei Drittel aller Befragten).
- Die durchschnittliche Haushaltsgröße liegt bei 1,94 mit im Mittel 1,4 Kindern.





Kompost




KLAGENFURT
AM WÖRTHERSEE

ENTSORGUNG

- Nicht einmal ein Drittel der Befragten betreibt einen Komposthaufen.
- In 1-2 Familienhäusern findet sich in jedem zweiten Haushalt ein Komposthaufen, in Mehrfamilienhäusern nicht einmal in jedem zehnten.

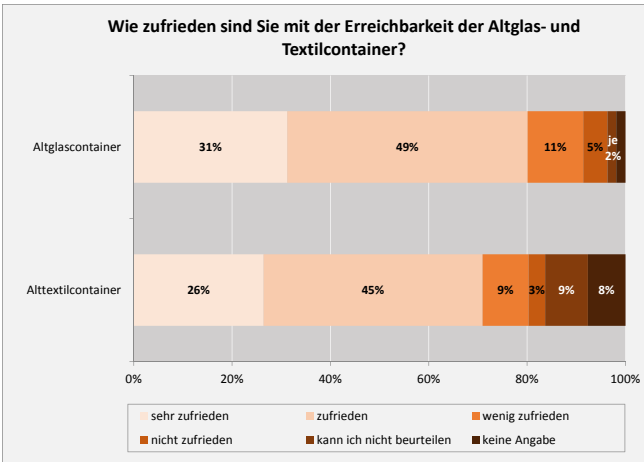
Erreichbarkeit Glas, Textil



KLAGENFURT
AM WÖRTHERSEE

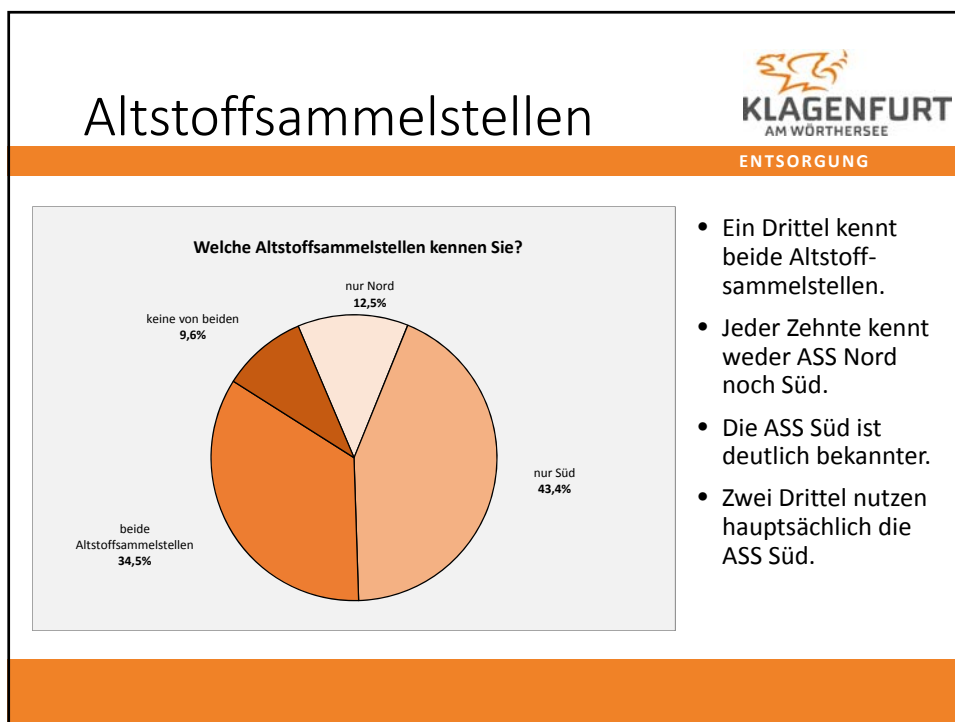
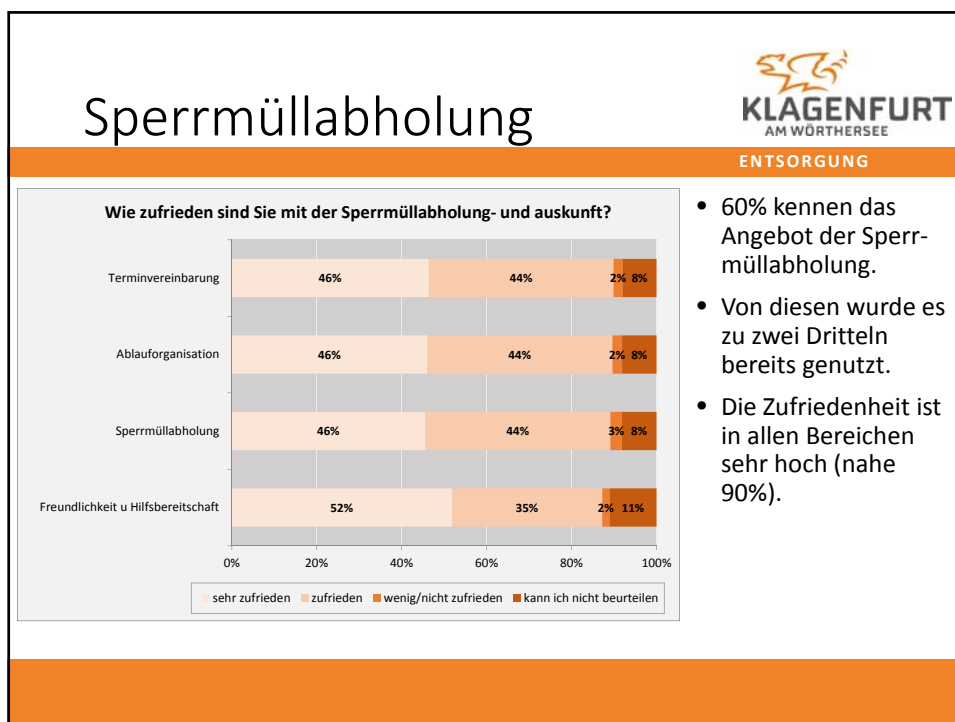
ENTSORGUNG

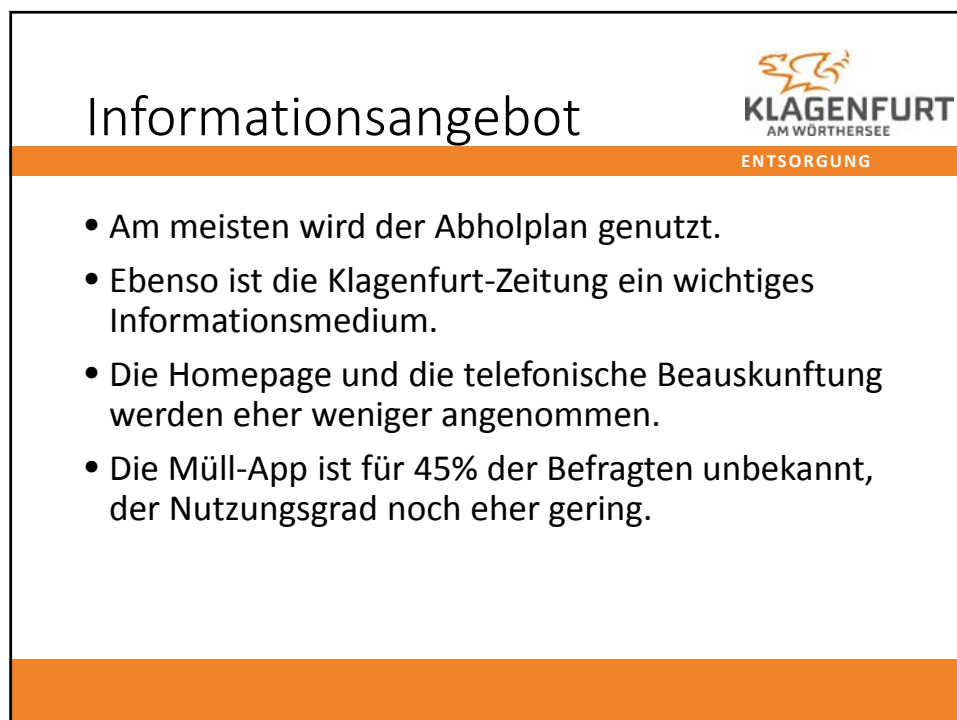
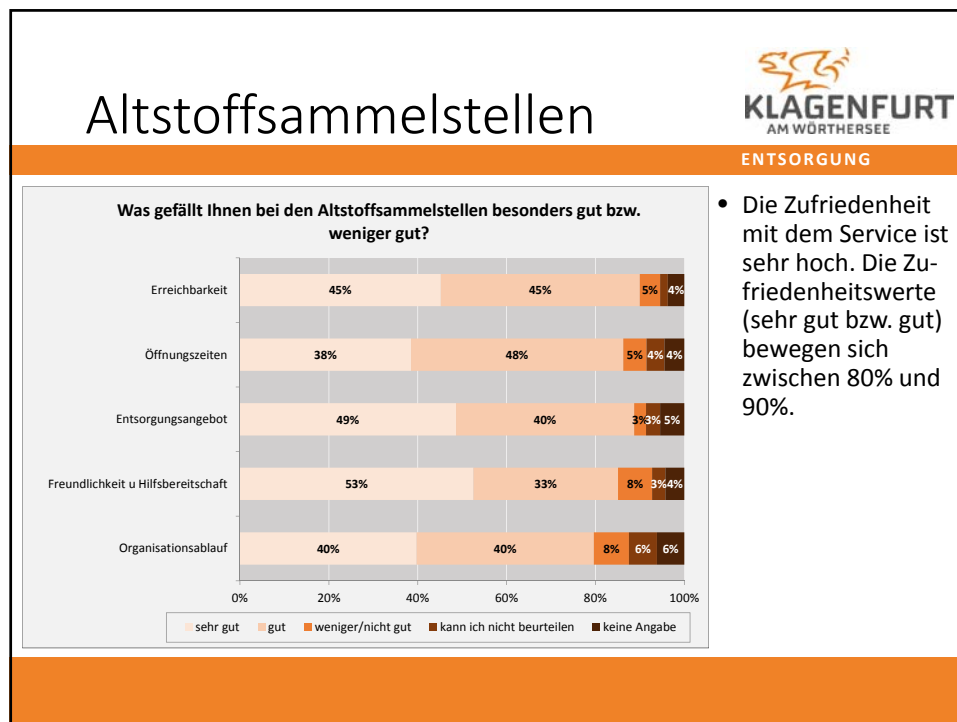
Wie zufrieden sind Sie mit der Erreichbarkeit der Altglas- und Textilcontainer?

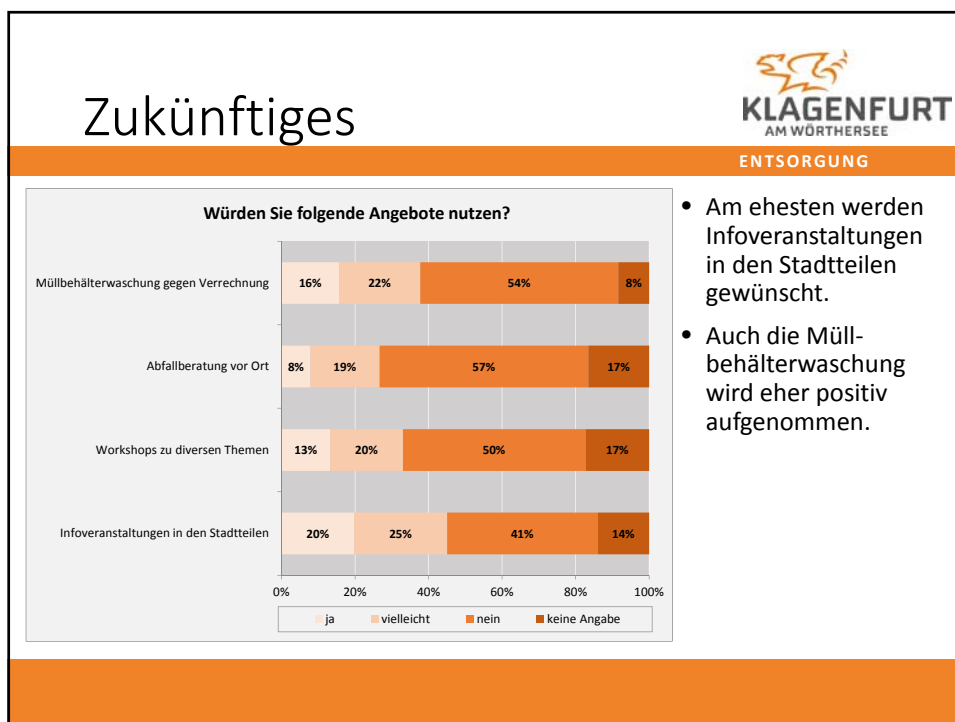
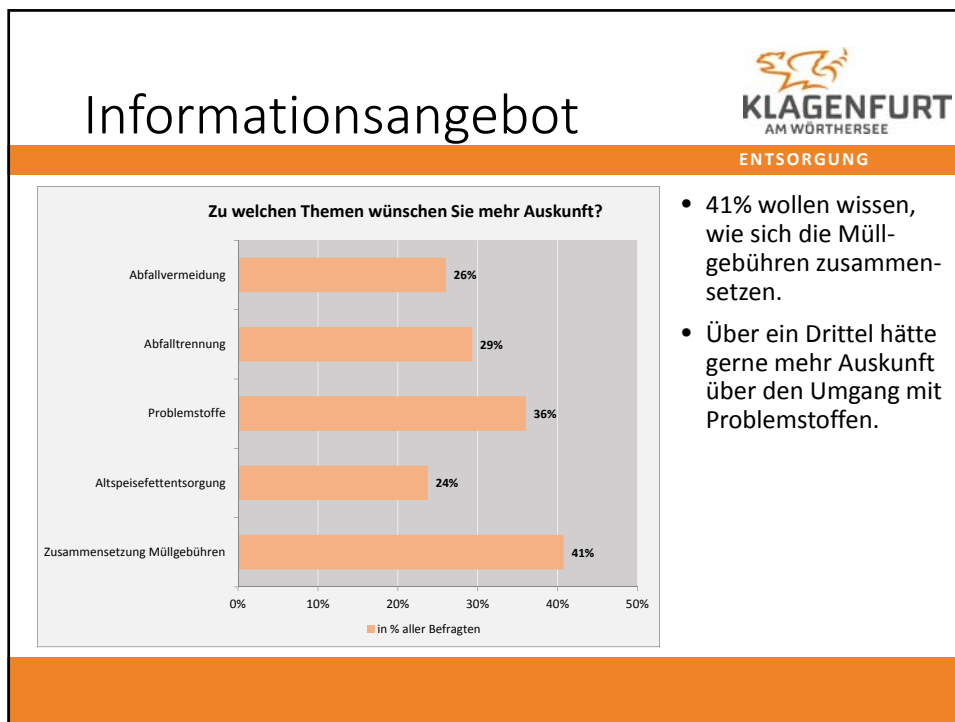


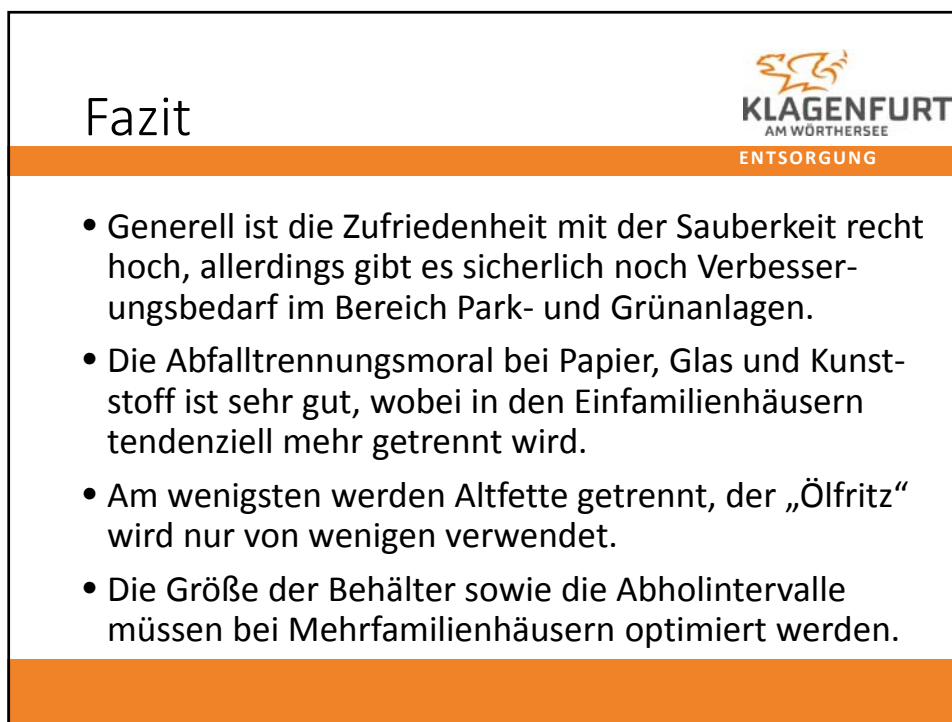
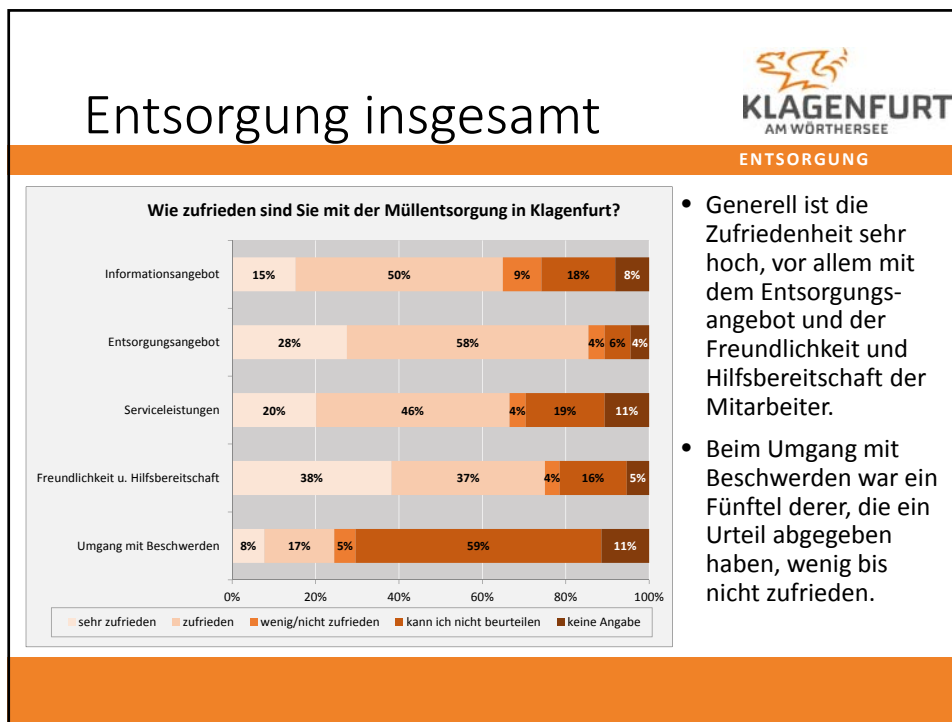
Container-Typ	sehr zufrieden	zufrieden	wenig zufrieden	nicht zufrieden	kann ich nicht beurteilen	keine Angabe
Altglascontainer	0%	31%	49%	11%	5%	2%
Alttextilcontainer	0%	26%	45%	9%	3%	8%

- 80% sind mit der Erreichbarkeit der Altglascontainer zufrieden, 16% allerdings sind wenig bis nicht zufrieden.
- Bei den Alttextilcontainern ist das Verhältnis 71% zu 12%.









Fazit




- Bei Altglas- und Alttextilstandorten besteht Verbesserungsbedarf. Vor allem wird mehr Sauberkeit und eine Ausweitung der Standorte gewünscht.
- Das Angebot der Sperrmüllabholung ist nur 60% bekannt. Die Nutzerinnen und Nutzer sind allerdings sehr zufrieden.
- Die ASS Süd ist deutlich bekannter als die ASS Nord.
- Das Service rund um die ASS wird als sehr gut bewertet.

Fazit



- Beliebteste Informationsmedien bei Themen rund um den Abfall sind der Abholplan und die Klagenfurt Zeitung.
- Nur in geringem Maße wird die Müll-App und die Homepage genutzt.
- Mehr Auskunft wird über die Zusammensetzung der Müllgebühren gewünscht.
- Zukünftige Maßnahmen betreffend werden Infoveranstaltungen in den Stadtteilen und die Müllbehälterwaschung eher positiv gesehen.



Fazit

- Summa summarum werden die Angebote und die Leistungen der Abt. Entsorgung von der Bevölkerung sehr gut bewertet.
- Nachjustierungen in Teilbereichen sind jedoch notwendig.



ENTSORGUNG

Weitere Schritte?

Info

- Stadtzeitung
- Internet

Analyse

- Politik
- Fachabteilung

Umsetzung

- Politik
- Fachabteilung

- Information der Bevölkerung über die Ergebnisse der Umfrage
- Analyse der Ergebnisse und Ausarbeitung eines Vorschlags über die weitere Vorgangsweise
- Schrittweise Umsetzung