

Beherbergungsbetriebe und Betten ¹⁾

Winter-/ Sommer- halbjahr	Betriebe/ Betten/ Zimmer	Gewerbliche Beherbergungsbetriebe bzw. Betten nach Betriebesgruppen					Jugend- herber- gen	Privat- quar- tiere ⁴⁾	sonstige Unter- künfte	Camping- plätze
		4- Stern	3- Stern	2/1- Stern	Ferien- haus	zus.				
Winterhalbjahr 2012/2013	Betriebe	12	17	12	.	41	1	22	8	1
	Betten	1.207	605	217	.	2.029	144	133	135	.
	Zusatzbetten	60	58	14	.	132	20	18	11	.
	Zimmer	666	335	112	.	1.113
Sommerhalbjahr 2013	Betriebe	12	18	12	.	42	2	41	11	2
	Betten	1.207	766	217	.	2.190	344	253	324	.
	Zusatzbetten	60	66	14	.	140	20	30	21	.
	Zimmer	666	422	112	.	1.200
Winterhalbjahr 2013/2014	Betriebe	12	15	15	.	42	1	26	9	1
	Betten	1.207	570	254	.	2.031	144	172	137	.
	Zusatzbetten	50	66	11	.	127	20	28	11	.
	Zimmer	660	400	133	.	1.193
Sommerhalbjahr 2014	Betriebe	12	16	15	.	43	2	45	11	2
	Betten	1.207	731	254	.	2.192	344	282	284	.
	Zusatzbetten	50	74	11	.	135	60	46	13	.
	Zimmer	660	400	133	.	1.193
Winterhalbjahr 2014/2015	Betriebe	12	16	13	.	41	2	29	10	1
	Betten	1.185	580	228	.	1.993	180	200	283	.
	Zusatzbetten	42	58	11	.	111	56	40	9	.
	Zimmer	643	321	122	.	1.086
Sommerhalbjahr 2015	Betriebe	12	17	13	.	42	2	42	12	2
	Betten	1.185	726	228	.	2.139	340	273	430	.
	Zusatzbetten	42	66	11	.	119	56	42	9	.
	Zimmer	643	400	122	.	1.165
Winterhalbjahr 2015/2016	Betriebe	12	15	12	.	39	2	37	8	1
	Betten	1.167	560	220	.	1.947	180	237	255	.
	Zusatzbetten	54	73	11	.	138	56	39	9	.
	Zimmer	641	307	116	.	1.064
Sommerhalbjahr 2016	Betriebe	12	16	12	.	40	2	46	10	2
	Betten	1.167	707	220	.	2.094	340	289	402	.
	Zusatzbetten	54	81	11	.	146	56	40	11	.
	Zimmer	641	387	116	.	1.144
Winterhalbjahr 2016/2017	Betriebe	12	15	11	.	38	2	45	8	1
	Betten	1.132	585	205	.	1.922	200	284	264	.
	Zusatzbetten	129	62	8	.	199	70	50	9	.
	Zimmer	638	311	108	.	1.057
Sommerhalbjahr 2017	Betriebe	11	16	11	.	38	2	55	10	2
	Betten	1.002	732	205	.	1.939	340	330	403	.
	Zusatzbetten	120	70	8	.	198	70	52	19	.
	Zimmer	567	391	108	.	1.066

¹⁾ Größere Differenzen ergeben sich durch Betriebsschließungen bzw. Neugründungen sowie Änderungen in der Kategorie.

²⁾ Alle Betriebe, die im Feber offen haben.

³⁾ Alle Betriebe, die im August offen haben.

⁴⁾ Ab 1998 inkl. Privatquartiere auf Bauernhof, Ferienwohnung, -haus nicht auf Bauernhof und auf Bauernhof; vorher inkludiert in "Sonstige Unterkünfte".

Ankünfte 2017 nach Art des Betriebes und Herkunft

Jahr	Ankünfte insgesamt			davon							
				Gewerbliche Beherbergungsbetriebe		Privatquartiere, Appartementhäuser, Ferienwohnungen, Schülerheime, sonstige		Campingplätze		Jugendherbergen	
	Inl.	Ausl.	zus.	Inl.	Ausl.	Inl.	Ausl.	Inl.	Ausl.	Inl.	Ausl.
1990	76.856	91.770	168.626	64.538	68.780	7.014	4.796	2.660	11.368	2.644	6.826
2000	83.244	72.972	156.216	65.387	56.619	6.824	2.419	3.779	8.338	7.254	5.596
2010	109.434	78.851	188.285	90.137	64.049	6.948	2.295	3.564	8.282	8.785	4.225
2011	119.486	85.497	204.983	90.142	69.952	17.674 ¹⁾	2.247	4.328	8.966	7.342	4.332
2012	115.560	84.209	199.769	86.903	66.646	16.128	3.004	4.389	9.406	8.140	5.153
2013	109.287	82.714	192.001	88.568	65.989	9.005	2.414	4.030	9.549	7.684	4.762
2014	114.059	84.913	198.972	93.391	68.792	9.395	2.111	3.692	9.183	7.581	4.827
2015	117.099	92.961	210.060	96.210	73.289	9.535	2.505	4.223	11.948	7.131	5.219
2016	118.617	94.750	213.367	95.196	73.559	10.235	3.297	4.765	12.467	8.421	5.427
2017	116.410	103.110	219.520	96.987	77.246	5.085 ²⁾	4.625	5.634	15.757	8.704	5.482
2017 ggü. 2016 in %	- 1,86	+ 8,82	+ 2,88	+ 1,88	+ 5,01	- 50,32	+ 40,28	+ 18,24	+ 26,39	+ 3,36	+ 1,01

¹⁾ 2011 erstmalige Erhebung des Beach Camp (Beachvolleyball Grand Slam).

²⁾ 2017 kein Beach Camp (Beachvolleyball Grand Slam).

Quelle: Magistrat Klagenfurt am Wörthersee, Abt. Bevölkerungswesen

Übernachtungen 2017 nach Art des Betriebes und Herkunft

Jahr	Übernachtungen insgesamt			davon							
				Gewerbliche Beherbergungsbetriebe		Privatquartiere, Appartementhäuser, Ferienwohnungen, Schülerheime, sonstige		Campingplätze		Jugendherbergen	
	Inl.	Ausl.	zus.	Inl.	Ausl.	Inl.	Ausl.	Inl.	Ausl.	Inl.	Ausl.
1990	170.907	212.688	383.595	120.902	116.715	29.367	26.706	15.754	59.985	4.884	9.282
2000	171.554	164.099	335.653	115.323	97.373	23.121	10.550	16.688	46.556	16.422	9.620
2010	211.707	175.040	386.747	155.313	122.160	25.865	11.971	12.248	31.121	18.281	9.788
2011	212.988	197.527	410.515	156.277	136.860	25.974	12.933	14.676	38.701	16.061	9.033
2012	199.965	191.249	391.214	145.055	128.293	23.963	10.771	14.098	41.075	16.849	11.110
2013	202.051	192.080	394.131	148.202	131.026	24.472	9.923	13.701	40.923	15.676	10.208
2014	210.589	191.303	401.892	157.318	131.490	25.096	10.590	11.754	39.356	16.421	9.867
2015	213.026	206.035	419.061	160.782	137.806	24.364	10.847	13.666	46.270	14.214	11.112
2016	217.106	212.111	429.217	160.017	141.475	24.902	13.104	14.242	47.036	17.945	10.496
2017	205.455	225.915	431.370	156.494	142.632	14.902	16.876	16.359	55.621	17.700	10.786
2017 ggü. 2016 in %	- 5,37	+ 6,51	+ 0,50	- 2,20	+ 0,82	- 40,16	+ 28,79	+ 14,86	+ 18,25	- 1,37	+ 2,76

Quelle: Magistrat Klagenfurt am Wörthersee, Abt. Bevölkerungswesen

Ankünfte 2017 nach Art des Betriebes und nach Monaten

Monat	Ankünfte insgesamt	davon in (auf)							
		gewerblichen Beherbergungsbetrieben				Privatquartieren, Appartementshäusern, Ferienwohnungen	Campingplätzen	Jugendherbergen	sonstigen Unterkünften
		insgesamt	4-Stern	3-Stern	2/1-Stern				
Jänner	8.424	7.631	5.293	1.987	351	231	-	405	157
Feber	9.607	8.711	5.757	2.496	458	258	-	469	169
März	12.598	11.625	7.848	3.350	427	297	-	490	186
April	14.276	12.167	8.114	3.564	489	394	596	1.022	97
Mai	18.855	14.919	9.497	4.704	718	581	1.638	1.500	217
Juni	25.768	17.648	11.493	5.243	912	986	5.063	1.705	366
Juli	30.402	20.680	11.622	8.035	1.023	900	6.031	2.281	510
August	34.168	23.563	13.764	8.814	985	1.100	6.299	2.732	474
September	21.234	17.480	10.803	5.979	698	633	1.735	1.185	201
Oktober	16.581	14.843	10.152	4.065	626	469	29	1.049	191
November	13.717	12.353	8.328	3.468	557	390	-	726	248
Dezember	13.890	12.613	8.847	3.373	393	507	-	622	148
Insgesamt	219.520	174.233	111.518	55.078	7.637	6.746	21.391	14.186	2.964

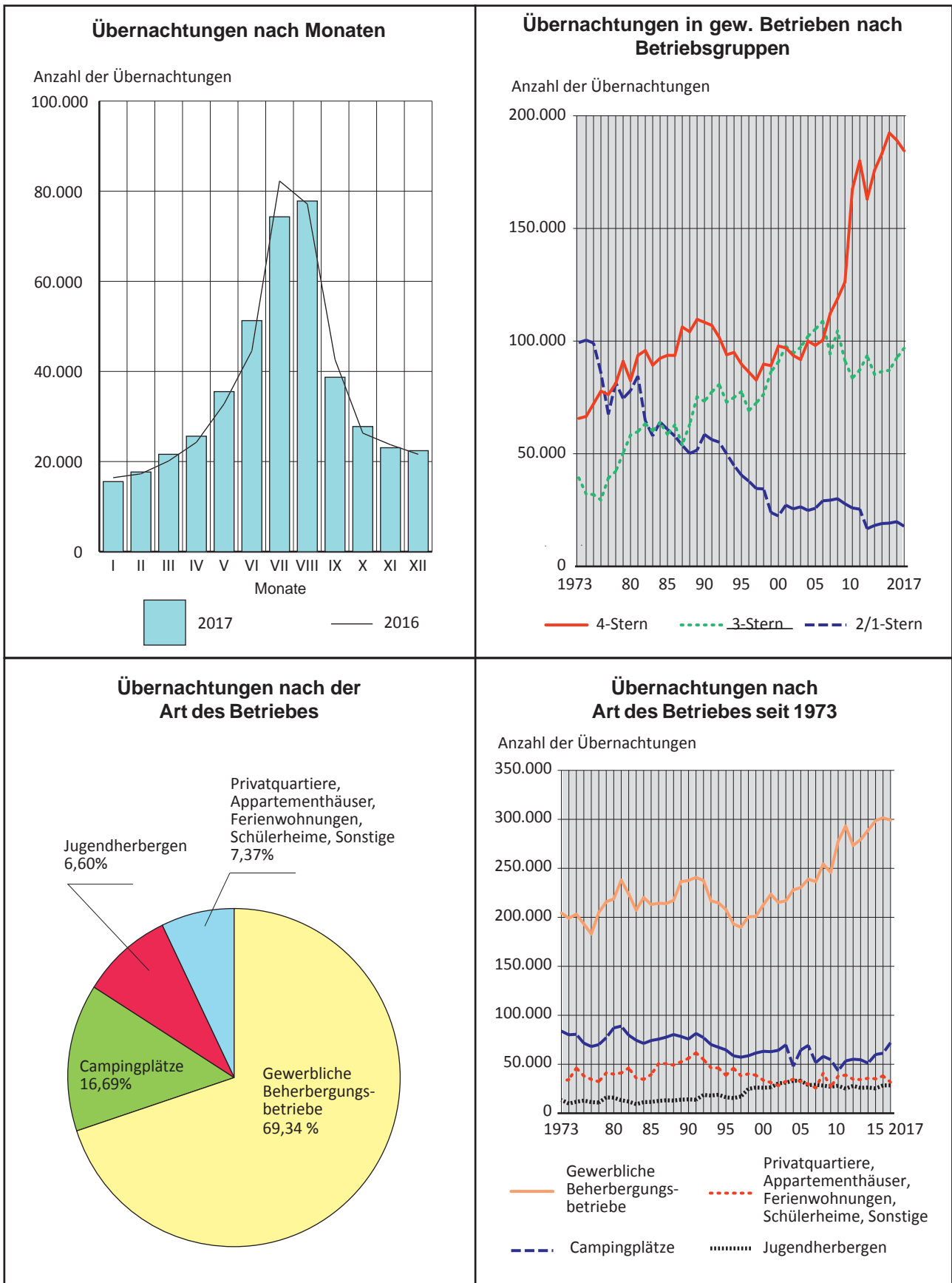
Quelle: Magistrat Klagenfurt am Wörthersee, Abt. Bevölkerungswesen

Übernachtungen 2017 nach Art des Betriebes und nach Monaten

Monat	Übernachtungen insgesamt	davon in (auf)							
		gewerblichen Beherbergungsbetrieben				Privatquartieren, Appartementshäusern, Ferienwohnungen	Campingplätzen	Jugendherbergen	sonstigen Unterkünften
		insgesamt	4-Stern	3-Stern	2/1-Stern				
Jänner	15.553	13.291	8.802	3.505	984	1.055	-	856	351
Feber	17.685	14.701	9.247	4.291	1.163	1.100	-	1.456	428
März	21.609	19.128	12.416	5.720	992	888	-	1.090	503
April	25.629	20.872	13.345	6.322	1.205	1.333	1.150	1.988	286
Mai	35.524	25.822	16.088	8.214	1.520	1.808	4.525	2.810	559
Juni	51.278	30.729	19.800	9.001	1.928	2.233	14.271	3.150	895
Juli	74.316	40.563	22.852	15.342	2.369	3.917	22.901	5.373	1.562
August	77.815	42.398	24.193	15.767	2.438	4.165	24.587	5.415	1.250
September	38.707	29.624	17.113	10.799	1.712	2.112	4.471	1.849	651
Oktober	27.769	22.913	14.529	7.013	1.371	1.968	75	2.009	804
November	23.068	19.566	12.573	5.769	1.224	1.667	-	1.403	432
Dezember	22.417	19.519	13.489	5.114	916	1.527	-	1.087	284
Insgesamt	431.370	299.126	184.447	96.857	17.822	23.773	71.980	28.486	8.005

Quelle: Magistrat Klagenfurt am Wörthersee, Abt. Bevölkerungswesen

Übernachtungen 2017



Quelle: Magistrat Klagenfurt am Wörthersee, Abt. Bevölkerungswesen

Bettenauslastung im Sommerhalbjahr nach der Art des Betriebes

Sommerhalbjahr (Mai bis Oktober)	Bettenauslastung in % (ohne Notbetten)							
	in allen Beherbergungsbetrieben	in gewerblichen Beherbergungsbetrieben				in privaten und sonst. Unterkünften	in Jugendherbergen	auf Campingplätzen
		Insgesamt	davon					
			4-Stern	3-Stern	2/1-Stern			
2000	29,3	35,6	40,6	36,8	23,1	15,3	27,5	23,9
2010	36,8	40,0	43,2	38,2	32,7	27,2	32,1	16,4
2011	39,4	43,4	47,3	41,3	33,7	28,6	31,2	19,9
2012	37,8	42,1	43,9	43,0	29,3	24,1	33,4	20,6
2013	34,5	45,5	50,6	41,6	30,6	27,1	31,5	20,9
2014	34,1	45,6	51,4	43,5	24,5	27,5	30,1	19,7
2015	35,3	48,6	55,1	44,7	27,6	22,1	29,6	23,1
2016	36,7	50,4	55,6	48,6	28,4	23,1	34,6	23,5
2017	37,6	43,5	62,1	49,1	30,1	16,3	32,9	27,5

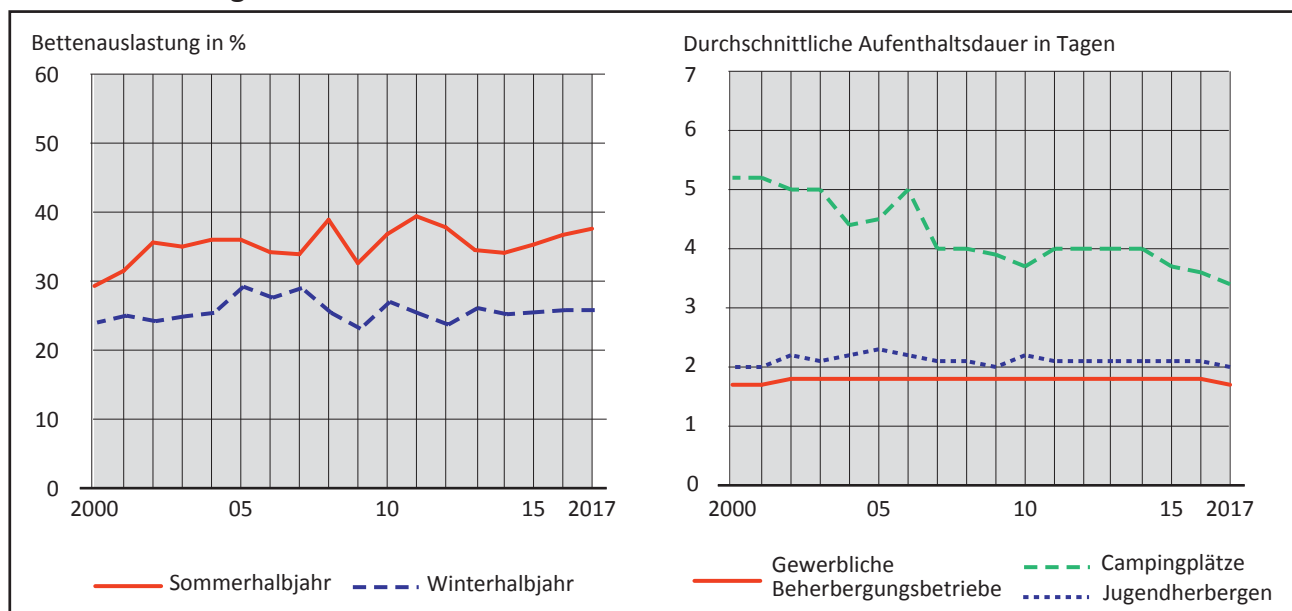
Quelle: Magistrat Klagenfurt am Wörthersee, Abt. Bevölkerungswesen

Bettenauslastung im Winterhalbjahr nach der Art des Betriebes (ohne Campingplätze)

Winterhalbjahr (November bis April)	Bettenauslastung in % (ohne Notbetten)						
	in allen Beherbergungsbetrieben	in gewerblichen Beherbergungsbetrieben				in privaten und sonst. Unterkünften	in Jugendherbergen
		Insgesamt	davon				
			4-Stern	3-Stern	2/1-Stern		
2000/01	24,0	24,5	27,3	23,4	20,2	17,1	27,9
2010/11	27,0	29,1	31,4	27,7	20,9	13,6	23,3
2011/12	25,3	26,4	27,3	29,9	12,2	18,4	21,8
2012/13	23,7	25,4	27,9	24,7	13,6	10,2	24,8
2013/14	26,1	28,0	30,8	27,3	16,8	12,7	27,0
2014/15	25,2	29,6	33,6	25,9	18,5	7,8	22,6
2015/16	25,5	30,7	34,6	28,3	16,0	7,4	19,1
2016/17	25,8	30,7	33,1	28,6	23,9	10,1	21,2

Quelle: Magistrat Klagenfurt am Wörthersee, Abt. Bevölkerungswesen

Bettenauslastung



Quelle: Magistrat Klagenfurt am Wörthersee, Abt. Bevölkerungswesen