

Beherbergungsbetriebe und Betten ¹⁾

Winter-/ ²⁾ Sommer- ³⁾ halbjahr	Betriebe/ Betten/ Zimmer	Gewerbliche Beherbergungsbetriebe bzw. Betten nach Betriebsgruppen					Jugend- herber- gen	Privat- quar- tiere ⁴⁾	sonstige Unter- künfte	Camping- plätze
		4- Stern	3- Stern	2/1- Stern	Ferien- haus (gewerbl.)	zus.				
Winterhalbjahr 2015/2016	Betriebe	12	15	12	.	39	2	37	8	1
	Betten	1.167	560	220	.	1.947	180	237	255	.
	Zusatzbetten	54	73	11	.	138	56	39	9	.
	Zimmer	641	307	116	.	1.064
Sommerhalbjahr 2016	Betriebe	12	16	12	.	40	2	46	10	2
	Betten	1.167	707	220	.	2.094	340	289	402	.
	Zusatzbetten	54	81	11	.	146	56	40	11	.
	Zimmer	641	387	116	.	1.144
Winterhalbjahr 2016/2017	Betriebe	12	15	11	.	38	2	45	8	1
	Betten	1.132	585	205	.	1.922	200	284	264	.
	Zusatzbetten	129	62	8	.	199	70	50	9	.
	Zimmer	638	311	108	.	1.057
Sommerhalbjahr 2017	Betriebe	11	16	11	.	38	2	55	10	2
	Betten	1.002	732	205	.	1.939	340	330	403	.
	Zusatzbetten	120	70	8	.	198	70	52	19	.
	Zimmer	567	391	108	.	1.066
Winterhalbjahr 2017/2018	Betriebe	11	15	10	.	36	2	59	10	.
	Betten	1.031	564	204	.	1.799	200	329	433	.
	Zusatzbetten	121	73	5	.	199	68	42	11	.
	Zimmer	566	298	104	.	968
Sommerhalbjahr 2018	Betriebe	11	16	10	.	37	2	67	11	1
	Betten	1.031	705	204	.	1.940	340	371	556	.
	Zusatzbetten	121	81	5	.	207	68	43	11	.
	Zimmer	566	375	104	.	1.045
Winterhalbjahr 2018/2019	Betriebe	11	15	11	.	37	2	80	11	.
	Betten	1.045	553	213	.	1.811	200	427	438	.
	Zusatzbetten	131	60	5	.	196	68	64	53	.
	Zimmer	567	297	111	.	975
Sommerhalbjahr 2019	Betriebe	11	16	11	4	42	2	88	13	1
	Betten	1.045	694	213	21	1.973	340	467	781	.
	Zusatzbetten	131	68	5	8	212	68	64	53	.
	Zimmer	567	374	111	.	1.052
Winterhalbjahr 2019/2020	Betriebe	11	15	11	7	44	2	79	10	.
	Betten	1.096	527	193	79	1.895	200	388	115	.
	Zusatzbetten	147	51	13	17	228	28	50	4	.
	Zimmer	591	266	107	.	964
Sommerhalbjahr 2020	Betriebe	12	16	11	8	47	2	98	11	1
	Betten	1.250	797	193	117	2.357	340	492	246	.
	Zusatzbetten	171	60	13	17	261	28	61	4	.
	Zimmer	657	403	107	.	1.167

¹⁾ Größere Differenzen ergeben sich durch Betriebsschließungen bzw. Neugründungen sowie Änderungen in der Kategorie.

²⁾ Alle Betriebe, die im Feber offen haben.

³⁾ Alle Betriebe, die im August offen haben.

⁴⁾ Ab 1998 inkl. Privatquartiere auf Bauernhof, Ferienwohnung, -haus nicht auf Bauernhof und auf Bauernhof; vorher inkludiert in "Sonstige Unterkünfte".

Quelle: Magistrat Klagenfurt am Wörthersee, Abt. Bevölkerungswesen

Ankünfte nach Art des Betriebes und Herkunft

Jahr	Ankünfte insgesamt			davon							
				Gewerbliche Beherbergungsbetriebe		Privatquartiere, Appartementhäuser, Ferienwohnungen, Schülerheime, sonstige		Campingplätze		Jugendherbergen	
	Inl.	Ausl.	zus.	Inl.	Ausl.	Inl.	Ausl.	Inl.	Ausl.	Inl.	Ausl.
1990	76.856	91.770	168.626	64.538	68.780	7.014	4.796	2.660	11.368	2.644	6.826
2000	83.244	72.972	156.216	65.387	56.619	6.824	2.419	3.779	8.338	7.254	5.596
2010	109.434	78.851	188.285	90.137	64.049	6.948	2.295	3.564	8.282	8.785	4.225
2011	119.486	85.497	204.983	90.142	69.952	17.674 ¹⁾	2.247	4.328	8.966	7.342	4.332
2012	115.560	84.209	199.769	86.903	66.646	16.128	3.004	4.389	9.406	8.140	5.153
2013	109.287	82.714	192.001	88.568	65.989	9.005	2.414	4.030	9.549	7.684	4.762
2014	114.059	84.913	198.972	93.391	68.792	9.395	2.111	3.692	9.183	7.581	4.827
2015	117.088	92.952	210.040	96.199	73.280	9.535	2.505	4.223	11.948	7.131	5.219
2016	118.617	94.750	213.367	95.196	73.559	10.235	3.297	4.765	12.467	8.421	5.427
2017	116.410	103.110	219.520	96.987	77.246	5.085 ²⁾	4.625	5.634	15.757	8.704	5.482
2018	119.223	96.367	215.590	99.770	67.720	5.590	7.581	5.593	15.538	8.270	5.528
2019	122.043	98.898	220.941	100.401	67.680	6.331	8.237	6.195	17.013	9.116	5.968
2020	86.900	42.191	129.091	70.282	28.034	4.228	3.238	8.671	9.378	3.719	1.541
2020 ggü. 2019 in %	- 28,80	- 57,34	- 41,57	- 30,00	- 58,58	- 33,22	- 60,69	+ 39,97	- 44,88	- 59,20	- 74,18

¹⁾ 2011 erstmalige Erhebung des Beach Camp (Beachvolleyball Grand Slam).

²⁾ Ab 2017 kein Beach Camp (Beachvolleyball Grand Slam).

Quelle: Magistrat Klagenfurt am Wörthersee, Abt. Bevölkerungswesen

Übernachtungen nach Art des Betriebes und Herkunft

Jahr	Übernachtungen insgesamt			davon							
				Gewerbliche Beherbergungsbetriebe		Privatquartiere, Appartementhäuser, Ferienwohnungen, Schülerheime, sonstige		Campingplätze		Jugendherbergen	
	Inl.	Ausl.	zus.	Inl.	Ausl.	Inl.	Ausl.	Inl.	Ausl.	Inl.	Ausl.
1990	170.907	212.688	383.595	120.902	116.715	29.367	26.706	15.754	59.985	4.884	9.282
2000	171.554	164.099	335.653	115.323	97.373	23.121	10.550	16.688	46.556	16.422	9.620
2010	211.707	175.040	386.747	155.313	122.160	25.865	11.971	12.248	31.121	18.281	9.788
2011	212.988	197.527	410.515	156.277	136.860	25.974	12.933	14.676	38.701	16.061	9.033
2012	199.965	191.249	391.214	145.055	128.293	23.963	10.771	14.098	41.075	16.849	11.110
2013	202.051	192.080	394.131	148.202	131.026	24.472	9.923	13.701	40.923	15.676	10.208
2014	210.589	191.303	401.892	157.318	131.490	25.096	10.590	11.754	39.356	16.421	9.867
2015	213.026	206.035	419.061	160.782	137.806	24.364	10.847	13.666	46.270	14.214	11.112
2016	217.106	212.111	429.217	160.017	141.475	24.902	13.104	14.242	47.036	17.945	10.496
2017	205.455	225.915	431.370	156.494	142.632	14.902	16.876	16.359	55.621	17.700	10.786
2018	212.331	216.468	428.799	163.042	128.280	16.839	26.568	16.043	50.359	16.407	11.261
2019	213.442	222.710	436.152	161.284	129.754	17.899	28.871	17.104	52.609	17.155	11.476
2020	182.647	113.920	296.567	131.861	58.616	14.271	15.788	28.109	36.300	8.406	3.216
2020 ggü. 2019 in %	- 14,43	- 48,85	- 32,00	- 18,24	- 54,83	- 20,27	- 45,32	+ 64,34	- 31,00	- 51,00	- 71,98

Quelle: Magistrat Klagenfurt am Wörthersee, Abt. Bevölkerungswesen

Ankünfte 2020 nach Art des Betriebes und nach Monaten

Monat	Ankünfte insgesamt	davon in (auf)								
		gewerblichen Beherbergungsbetrieben					Privatquartieren, Appartements, Ferienwohnungen	Campingplätzen	Jugendherbergen	sonstigen Unterkünften
		insgesamt	davon							
			4-Stern	3-Stern	2/1-Stern	Ferienwohnung				
Jänner	9.054	7.931	5.404	2.216	299	12	384	-	527	212
Feber	10.012	8.909	5.912	2.498	411	88	418	-	565	120
März	3.706	3.290	2.135	930	199	26	165	-	200	51
April	442	428	210	45	147	26	14	-	-	-
Mai	2.841	2.260	1.261	680	281	38	81	486	13	1
Juni	11.566	8.158	4.846	2.720	504	88	416	2.648	238	106
Juli	27.478	18.270	10.565	6.309	970	426	1.353	6.345	1.233	277
August	30.374	20.900	12.000	7.429	1.066	405	1.538	6.091	1.251	594
September	17.614	13.710	7.841	4.896	806	167	634	2.430	671	169
Oktober	10.644	9.590	5.831	3.136	511	112	482	49	404	119
November	3.201	2.935	1.312	1.274	316	33	161	-	69	36
Dezember	2.159	1.935	807	927	157	44	122	-	89	13
Insgesamt	129.091	98.316	58.124	33.060	5.667	1.465	5.768	18.049	5.260	1.698

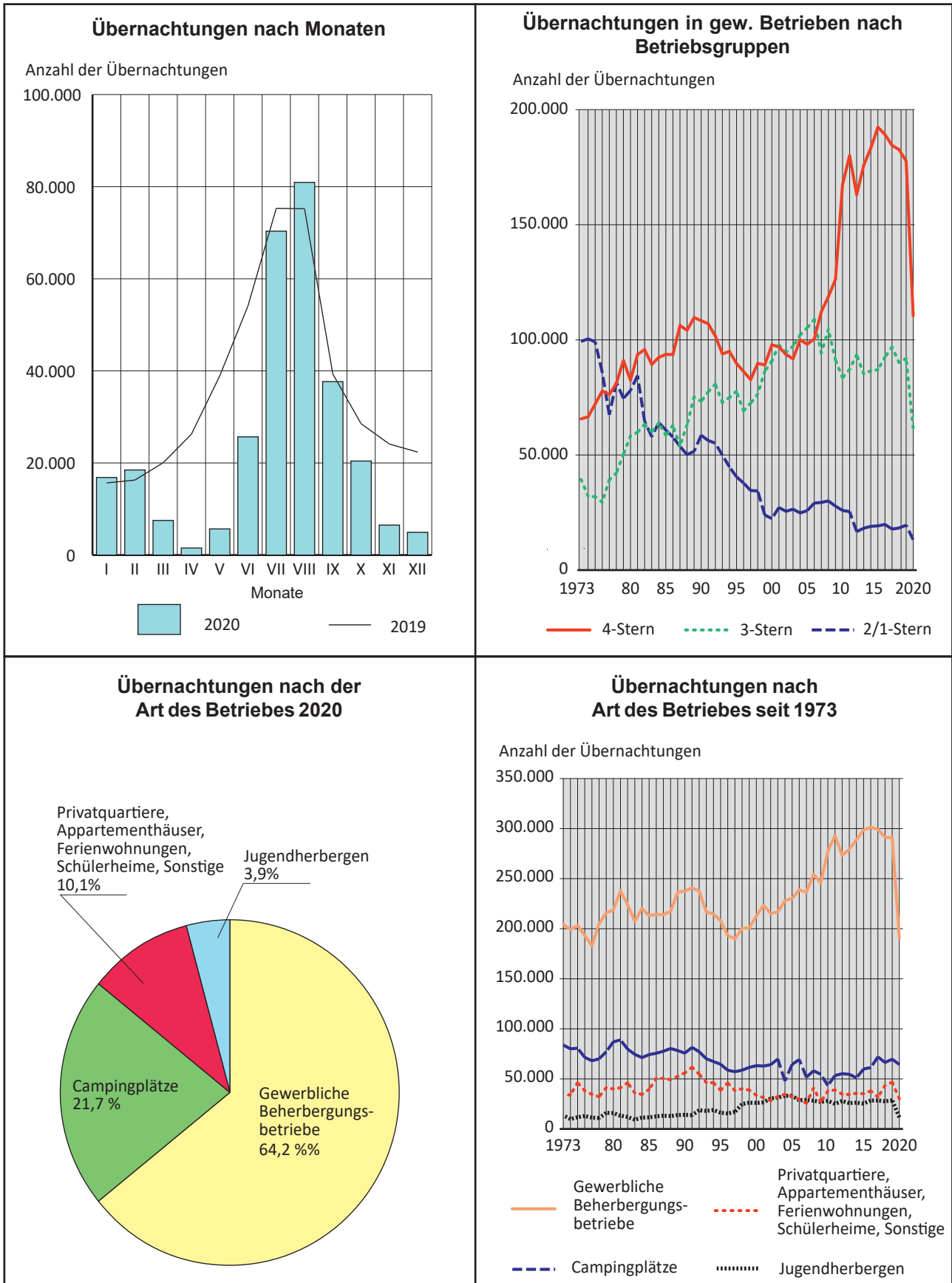
Quelle: Magistrat Klagenfurt am Wörthersee, Abt. Bevölkerungswesen

Übernachtungen 2020 nach Art des Betriebes und nach Monaten

Monat	Übernachtungen insgesamt	davon in (auf)								
		gewerblichen Beherbergungsbetrieben					Privatquartieren, Appartements, Ferienwohnungen	Campingplätzen	Jugendherbergen	sonstigen Unterkünften
		insgesamt	davon							
			4-Stern	3-Stern	2/1-Stern	Ferienwohnung				
Jänner	16.852	13.468	8.856	3.922	632	58	1.571	-	1.271	542
Feber	18.477	15.115	9.510	4.253	1.107	245	1.877	-	1.224	261
März	7.527	5.746	3.550	1.617	472	107	1.266	-	376	139
April	1.533	1.061	422	95	381	163	464	-	-	8
Mai	5.680	4.073	2.097	1.115	627	234	549	1.021	36	1
Juni	25.672	15.427	8.863	5.167	1.104	293	1.497	8.101	376	271
Juli	70.345	38.276	22.394	12.188	2.216	1.478	5.382	23.197	2.671	819
August	80.929	45.044	26.330	14.846	2.412	1.456	7.027	24.199	2.853	1.806
September	37.668	25.688	14.579	8.835	1.799	475	2.543	7.747	1.234	456
Oktober	20.420	17.358	10.465	5.525	1.063	305	2.053	144	656	209
November	6.511	5.558	2.080	2.465	850	163	656	-	224	73
Dezember	4.953	3.663	1.312	1.723	547	81	547	-	701	42
Insgesamt	296.567	190.477	110.458	61.751	13.210	5.058	25.432	64.409	11.622	4.627

Quelle: Magistrat Klagenfurt am Wörthersee, Abt. Bevölkerungswesen

Übernachtungen

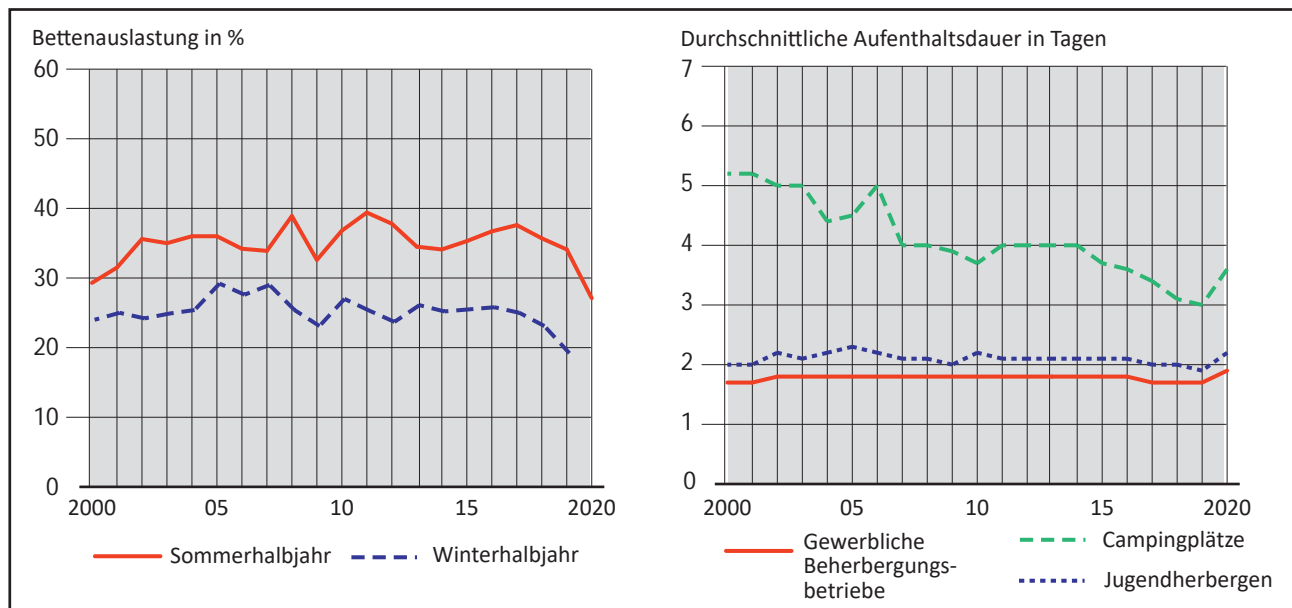


Quelle: Magistrat Klagenfurt am Wörthersee, Abt. Bevölkerungswesen

Durchschnittliche Aufenthaltsdauer nach Art des Betriebes und Herkunft

Jahr	Durchschnittliche Aufenthaltsdauer in Tagen											
	Gewerbliche Beherbergungsbetriebe			Campingplätze			Jugendherbergen			insgesamt (inkl. Privatquartieren)		
	Inl.	Ausl.	zus.	Inl.	Ausl.	zus.	Inl.	Ausl.	zus.	Inl.	Ausl.	zus.
1990	1,9	1,7	1,8	5,9	5,3	5,6	1,8	1,4	1,6	2,2	2,3	2,3
2000	1,8	1,7	1,7	4,4	5,6	5,2	2,3	1,7	2,0	2,1	2,3	2,1
2010	1,7	1,9	1,8	3,4	3,8	3,7	2,1	2,3	2,2	1,9	2,2	2,1
2011	1,7	2,0	1,8	3,4	4,3	4,0	2,2	2,1	2,1	1,8	2,3	2,0
2012	1,7	1,9	1,8	3,2	4,4	4,0	2,1	2,2	2,1	1,7	2,3	2,0
2013	1,7	2,0	1,8	3,4	4,3	4,0	2,0	2,1	2,1	1,8	2,3	2,1
2014	1,7	1,9	1,8	3,2	4,3	4,0	2,2	2,0	2,1	1,8	2,3	2,0
2015	1,7	1,9	1,8	3,2	3,9	3,7	2,0	2,1	2,1	1,8	2,2	2,0
2016	1,7	1,9	1,8	3,0	3,8	3,6	2,1	1,9	2,1	1,8	2,2	2,0
2017	1,6	1,8	1,7	2,9	3,5	3,4	2,0	2,0	2,0	1,8	2,2	2,0
2018	1,6	1,9	1,7	2,9	3,2	3,1	2,0	2,0	2,0	1,8	2,2	2,0
2019	1,6	1,9	1,7	2,8	3,1	3,0	1,9	1,9	1,9	1,7	2,3	2,0
2020	1,9	2,1	1,9	3,2	3,9	3,6	2,3	2,1	2,2	2,1	2,7	2,3

Bettenauslastung



Quelle: Magistrat Klagenfurt am Wörthersee, Abt. Bevölkerungswesen