

Vorgemerkte Arbeitslose und Personen in Schulung in Klagenfurt im Jahr 2017

Arbeitslose			Monat											
			I	II	III	IV	V	VI	VII	VIII	IX	X	XI	XII
			Arbeitslose und Personen in Schulung											
Arbeitslose	zus.		6.527	6.093	5.534	5.119	4.829	4.653	4.774	4.849	4.802	4.910	5.118	6.005
	davon	w	2.599	2.481	2.416	2.320	2.212	2.187	2.227	2.288	2.235	2.240	2.225	2.374
		m	3.928	3.612	3.118	2.799	2.617	2.466	2.547	2.561	2.567	2.670	2.893	3.631
Personen in Schulung	zus.		836	940	930	902	848	783	693	696	820	917	881	618
	davon	w	384	459	435	402	388	356	308	307	413	457	447	292
		m	452	481	495	500	460	427	385	389	407	460	434	326
Arbeitslose und Personen in Schulung	zus.		7.363	7.033	6.464	6.021	5.677	5.436	5.467	5.545	5.622	5.827	5.999	6.623
	davon	w	2.983	2.940	2.851	2.722	2.600	2.543	2.535	2.595	2.648	2.697	2.672	2.666
		m	4.380	4.093	3.613	3.299	3.077	2.893	2.932	2.950	2.974	3.130	3.327	3.957
			Alter											
Jugendliche < 25 Jahre			607	565	507	510	472	479	505	501	508	505	498	568
	davon	w	230	215	201	211	201	209	215	215	224	217	196	202
		m	377	350	306	299	271	270	290	286	284	288	302	366
		in %	9,3	9,3	9,2	10,0	9,8	10,3	10,6	10,3	10,6	10,3	9,7	9,5
Erwachsene 25 - 49 J.			4.093	3.816	3.421	3.119	2.957	2.830	2.922	2.981	2.919	2.962	3.094	3.695
	davon	w	1.704	1.642	1.581	1.517	1.435	1.415	1.443	1.497	1.446	1.430	1.434	1.548
		m	2.389	2.174	1.840	1.602	1.522	1.415	1.479	1.484	1.473	1.532	1.660	2.147
		in %	62,7	62,6	61,8	60,9	61,2	60,8	61,2	61,5	60,8	60,3	60,5	61,5
Ältere ab 50 Jahre			1.827	1.712	1.606	1.490	1.400	1.344	1.347	1.367	1.375	1.443	1.526	1.742
	davon	w	665	624	634	592	576	563	569	576	565	593	595	624
		m	1.162	1.088	972	898	824	781	778	791	810	850	931	1.118
		in %	28,0	28,1	29,0	29,1	29,0	28,9	28,2	28,2	28,6	29,4	29,8	29,0
			Ausbildung											
Pflichtschulausbildung			3.253	3.056	2.787	2.528	2.350	2.260	2.313	2.329	2.377	2.423	2.529	3.001
	davon	w	1.258	1.190	1.180	1.130	1.082	1.054	1.055	1.056	1.055	1.082	1.088	1.149
		m	1.995	1.866	1.607	1.398	1.268	1.206	1.258	1.273	1.322	1.341	1.441	1.852
		in %	49,8	50,2	50,4	49,4	48,7	48,6	48,4	48,0	49,5	49,3	49,4	50,0
Lehrausbildung			1.932	1.761	1.523	1.409	1.304	1.250	1.246	1.279	1.265	1.349	1.441	1.760
	davon	w	602	571	551	522	473	485	478	499	497	514	514	548
		m	1.330	1.190	972	887	831	765	768	780	768	835	927	1.212
		in %	29,6	28,9	27,5	27,5	27,0	26,9	26,1	26,4	26,3	27,5	28,2	29,3
Mittlere Ausbildung			310	291	271	259	241	238	246	249	221	244	229	250
	davon	w	182	174	162	161	142	148	155	160	142	145	131	137
		m	128	117	109	98	99	90	91	89	79	99	98	113
		in %	4,7	4,8	4,9	5,1	5,0	5,1	5,2	5,1	4,6	5,0	4,5	4,2
Höhere Ausbildung			546	525	500	497	507	502	534	539	523	478	501	547
	davon	w	252	247	235	241	252	254	274	279	276	242	239	259
		m	294	278	265	256	255	248	260	260	247	236	262	288
		in %	8,4	8,6	9,0	9,7	10,5	10,8	11,2	11,1	10,9	9,7	9,8	9,1
Akademische Ausbildung			458	432	424	400	399	379	410	428	392	391	396	419
	davon	w	290	282	270	248	245	228	249	279	249	240	240	264
		m	168	150	154	152	154	151	161	149	143	151	156	155
		in %	7,0	7,1	7,7	7,8	8,3	8,1	8,6	8,8	8,2	8,0	7,7	7,0
Ungeklärt			28	28	29	26	28	24	25	25	24	25	22	28
	davon	w	15	17	18	18	18	18	16	15	16	17	13	17
		m	13	11	11	8	10	6	9	10	8	8	9	11
		in %	0,4	0,5	0,5	0,5	0,6	0,5	0,5	0,5	0,5	0,5	0,4	0,5

Quelle: Arbeitsmarktservice Kärnten

Vorgemerkte Arbeitslose und Personen in Schulung in Klagenfurt im Jahr 2016

Arbeitslose			Monat											
			I	II	III	IV	V	VI	VII	VIII	IX	X	XI	XII
Arbeitslose und Personen in Schulung														
Arbeitslose		zus.	6.452	6.140	5.706	5.312	5.036	4.916	4.995	5.095	5.030	5.273	5.573	6.610
	davon	w	2.525	2.496	2.384	2.342	2.253	2.231	2.352	2.378	2.315	2.385	2.485	2.657
		m	3.927	3.644	3.322	2.970	2.783	2.685	2.643	2.717	2.715	2.888	3.088	3.953
Personen in Schulung		zus.	662	764	786	789	825	767	688	637	803	820	844	627
	davon	w	358	386	405	369	379	340	301	278	389	392	404	274
		m	304	378	381	420	446	427	387	359	414	428	440	353
Arbeitslose und Personen in Schulung		zus.	7.114	6.904	6.492	6.101	5.861	5.683	5.683	5.732	5.833	6.093	6.417	7.237
	davon	w	2.883	2.882	2.789	2.711	2.632	2.571	2.653	2.656	2.704	2.777	2.889	2.931
		m	4.231	4.022	3.703	3.390	3.229	3.112	3.030	3.076	3.129	3.316	3.528	4.306
Alter														
Jugendliche < 25 Jahre			737	677	644	619	571	537	567	622	599	616	597	676
	davon	w	272	260	244	250	252	223	249	252	243	252	239	264
		m	465	417	400	369	319	314	318	370	356	364	358	412
		in %	11,4	11,0	11,3	11,7	11,3	10,9	11,4	12,2	11,9	11,7	10,7	10,2
Erwachsene 25 - 49 J.			4.082	3.921	3.596	3.334	3.156	3.083	3.134	3.173	3.121	3.257	3.470	4.147
	davon	w	1.668	1.675	1.590	1.567	1.492	1.496	1.582	1.589	1.557	1.583	1.646	1.761
		m	2.414	2.246	2.006	1.767	1.664	1.587	1.552	1.584	1.564	1.674	1.824	2.386
		in %	63,3	63,9	63,0	62,8	62,7	62,7	62,7	62,3	62,0	61,8	62,3	62,7
Ältere ab 50 Jahre			1.633	1.542	1.466	1.359	1.309	1.296	1.294	1.300	1.310	1.400	1.506	1.787
	davon	w	585	561	550	525	509	512	521	537	515	550	600	632
		m	1.048	981	916	834	800	784	773	763	795	850	906	1.155
		in %	25,3	25,1	25,7	25,6	26,0	26,4	25,9	25,5	26,0	26,6	27,0	27,0
Ausbildung														
Pflichtschulausbildung			3.155	3.012	2.813	2.584	2.421	2.379	2.347	2.362	2.407	2.564	2.764	3.256
	davon	w	1.220	1.223	1.159	1.151	1.085	1.065	1.059	1.056	1.084	1.137	1.199	1.261
		m	1.935	1.789	1.654	1.433	1.336	1.314	1.288	1.306	1.323	1.427	1.565	1.995
		in %	48,9	49,1	49,3	48,6	48,1	48,4	47,0	46,4	47,9	48,6	49,6	49,3
Lehrausbildung			1.975	1.862	1.674	1.521	1.447	1.359	1.371	1.409	1.386	1.499	1.547	1.963
	davon	w	576	577	561	528	518	506	540	556	542	592	586	622
		m	1.399	1.285	1.113	993	929	853	831	853	844	907	961	1.341
		in %	30,6	30,3	29,3	28,6	28,7	27,6	27,4	27,7	27,6	28,4	27,8	29,7
Mittlere Ausbildung			284	270	244	249	256	252	264	282	245	233	258	311
	davon	w	172	159	146	148	158	157	170	172	137	128	153	181
		m	112	111	98	101	98	95	94	110	108	105	105	130
		in %	4,4	4,4	4,3	4,7	5,1	5,1	5,3	5,5	4,9	4,4	4,6	4,7
Höhere Ausbildung			569	558	537	529	505	516	523	541	527	532	549	582
	davon	w	279	264	250	250	239	250	265	273	266	258	269	276
		m	290	294	287	279	266	266	258	268	261	274	280	306
		in %	8,8	9,1	9,4	10,0	10,0	10,5	10,5	10,6	10,5	10,1	9,9	8,8
Akademische Ausbildung			437	407	415	406	389	388	469	476	440	420	428	470
	davon	w	266	260	257	251	242	239	306	305	271	257	265	301
		m	171	147	158	155	147	149	163	171	169	163	163	169
		in %	6,8	6,6	7,3	7,6	7,7	7,9	9,4	9,3	8,7	8,0	7,7	7,1
Ungeklärt			32	31	23	23	18	22	21	25	25	25	27	28
	davon	w	12	13	11	14	11	14	12	16	15	13	13	16
		m	20	18	12	9	7	8	9	9	10	12	14	12
		in %	0,5	0,5	0,4	0,4	0,4	0,4	0,4	0,5	0,5	0,5	0,5	0,4

Quelle: Arbeitsmarktservice Kärnten

Vorgemerkte Arbeitslose und Personen in Schulung in Klagenfurt im Jahr 2015

Arbeitslose			Monat											
			I	II	III	IV	V	VI	VII	VIII	IX	X	XI	XII
Arbeitslose und Personen in Schulung														
Arbeitslose	zus.		6.249	6.053	5.553	5.270	4.962	4.863	4.969	5.076	5.074	5.087	5.356	6.558
	davon w		2.360	2.354	2.305	2.233	2.142	2.151	2.249	2.356	2.313	2.275	2.381	2.634
	m		3.889	3.699	3.248	3.037	2.820	2.712	2.720	2.720	2.761	2.812	2.975	3.924
Personen in Schulung	zus.		822	911	890	790	765	719	678	662	779	906	852	564
	davon w		428	480	451	405	395	361	337	339	429	485	437	275
	m		394	431	439	385	370	358	341	323	350	421	415	289
Arbeitslose und Personen in	zus.		7.071	6.964	6.443	6.060	5.727	5.582	5.647	5.738	5.853	5.993	6.208	7.122
	davon w		2.788	2.834	2.756	2.638	2.537	2.512	2.586	2.695	2.742	2.760	2.818	2.909
	m		4.283	4.130	3.687	3.422	3.190	3.070	3.061	3.043	3.111	3.233	3.390	4.213
Alter														
Jugendliche < 25 Jahre			780	741	693	631	612	597	618	643	680	640	654	777
	davon w		294	281	272	244	244	244	263	283	298	261	274	296
	m		486	460	421	387	368	353	355	360	382	379	380	481
	in %		12,5	12,2	12,5	12,0	12,3	12,3	12,4	12,7	13,4	12,6	12,2	11,8
Erwachsene 25 - 49 J.			3.909	3.775	3.448	3.280	3.061	2.977	3.042	3.109	3.111	3.105	3.330	4.140
	davon w		1.525	1.530	1.506	1.477	1.392	1.393	1.452	1.527	1.474	1.465	1.562	1.736
	m		2.384	2.245	1.942	1.803	1.669	1.584	1.590	1.582	1.637	1.640	1.768	2.404
	in %		62,6	62,4	62,1	62,2	61,7	61,2	61,2	61,2	61,3	61,0	62,2	63,1
Ältere ab 50 Jahre			1.560	1.537	1.412	1.359	1.289	1.289	1.309	1.324	1.283	1.342	1.372	1.641
	davon w		541	543	527	512	506	514	534	546	541	549	545	602
	m		1.019	994	885	847	783	775	775	778	742	793	827	1.039
	in %		25,0	25,4	25,4	25,8	26,0	26,5	26,3	26,1	25,3	26,4	25,6	25,0
Ausbildung														
Pflichtschulausbildung			3.105	3.034	2.729	2.608	2.478	2.380	2.349	2.388	2.472	2.453	2.615	3.215
	davon w		1.149	1.150	1.126	1.103	1.073	1.041	1.038	1.071	1.100	1.074	1.155	1.275
	m		1.956	1.884	1.603	1.505	1.405	1.339	1.311	1.317	1.372	1.379	1.460	1.940
	in %		49,7	50,1	49,1	49,5	49,9	48,9	47,3	47,0	48,7	48,2	48,8	49,0
Lehrausbildung			1.957	1.855	1.670	1.533	1.405	1.368	1.404	1.425	1.388	1.449	1.543	2.008
	davon w		573	575	546	515	475	482	518	542	516	525	557	610
	m		1.384	1.280	1.124	1.018	930	886	886	883	872	924	986	1.398
	in %		31,3	30,6	30,1	29,1	28,3	28,1	28,3	28,1	27,4	28,5	28,8	30,6
Mittlere Ausbildung			294	274	255	241	240	245	250	257	258	245	243	292
	davon w		181	168	159	150	147	150	154	165	149	144	139	170
	m		113	106	96	91	93	95	96	92	109	101	104	122
	in %		4,7	4,5	4,6	4,6	4,8	5,0	5,0	5,1	5,1	4,8	4,5	4,5
Höhere Ausbildung			529	516	518	527	493	502	546	558	508	511	524	556
	davon w		237	229	243	244	237	244	272	287	263	262	265	286
	m		292	287	275	283	256	258	274	271	245	249	259	270
	in %		8,5	8,5	9,3	10,0	9,9	10,3	11,0	11,0	10,0	10,0	9,8	8,5
Akademische Ausbildung			341	353	361	340	323	347	402	424	422	408	401	451
	davon w		208	219	219	208	197	220	257	277	271	262	254	281
	m		133	134	142	132	126	127	145	147	151	146	147	170
	in %		5,5	5,8	6,5	6,5	6,5	7,1	8,1	8,4	8,3	8,0	7,5	6,9
Ungeklärt			23	21	20	21	23	21	18	24	26	21	30	36
	davon w		12	13	12	13	13	14	10	14	14	8	11	12
	m		11	8	8	8	10	7	8	10	12	13	19	24
	in %		0,4	0,3	0,4	0,4	0,5	0,4	0,4	0,5	0,5	0,4	0,6	0,5

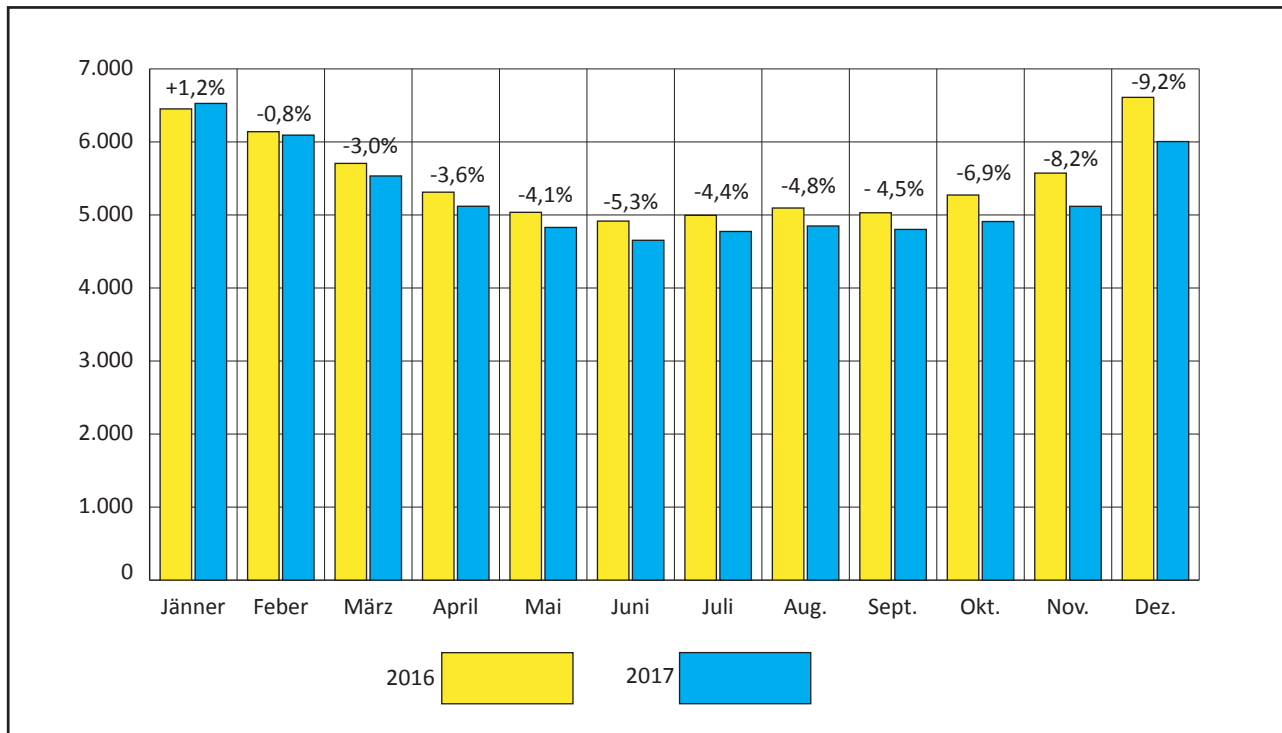
Quelle: Arbeitsmarktservice Kärnten

Arbeitslose in Klagenfurt - Veränderung gegenüber dem Vormonat und dem Vergleichsmonat des Vorjahres

Jahr/Monat		Arbeitslose insgesamt	Veränderung gegenüber dem	
			Vormonat (in %)	Vergleichsmonat des Vorjahres (in %)
2014	Jänner	5.716	-2,3	13,9
	Februar	5.466	-4,4	13,7
	März	4.944	-9,5	9,0
	April	4.709	-4,8	13,0
	Mai	4.433	-5,9	13,9
	Juni	4.349	-1,9	15,6
	Juli	4.517	3,9	10,6
	August	4.655	3,1	11,5
	September	4.667	0,3	12,8
	Oktober	4.785	2,5	8,7
	November	5.076	6,1	7,6
	Dezember	6.278	23,7	7,3
2015	Jänner	6.249	-0,5	9,3
	Februar	6.053	-3,1	10,7
	März	5.553	-8,3	12,3
	April	5.270	-5,1	11,9
	Mai	4.962	-5,8	11,9
	Juni	4.863	-2,0	11,8
	Juli	4.969	2,2	10,0
	August	5.076	2,2	9,0
	September	5.074	0,0	8,7
	Oktober	5.087	0,3	6,3
	November	5.356	5,3	5,5
	Dezember	6.558	22,4	4,5
2016	Jänner	6.452	-1,6	3,2
	Februar	6.140	-4,8	1,4
	März	5.706	-7,1	2,8
	April	5.312	-6,9	0,8
	Mai	5.036	-5,2	1,5
	Juni	4.916	-2,4	1,1
	Juli	4.995	1,6	0,5
	August	5.095	2,0	0,4
	September	5.030	-1,3	-0,9
	Oktober	5.273	4,8	3,7
	November	5.573	5,7	4,1
	Dezember	6.610	18,6	0,8
2017	Jänner	6.527	-1,3	1,2
	Februar	6.093	-6,6	-0,8
	März	5.534	-9,2	-3,0
	April	5.119	-7,5	-3,6
	Mai	4.829	-5,7	-4,1
	Juni	4.653	-3,6	-5,3
	Juli	4.774	2,6	-4,4
	August	4.849	1,6	-4,8
	September	4.802	-1,0	-4,5
	Oktober	4.910	2,2	-6,9
	November	5.118	4,2	-8,2
	Dezember	6.005	17,3	-9,2

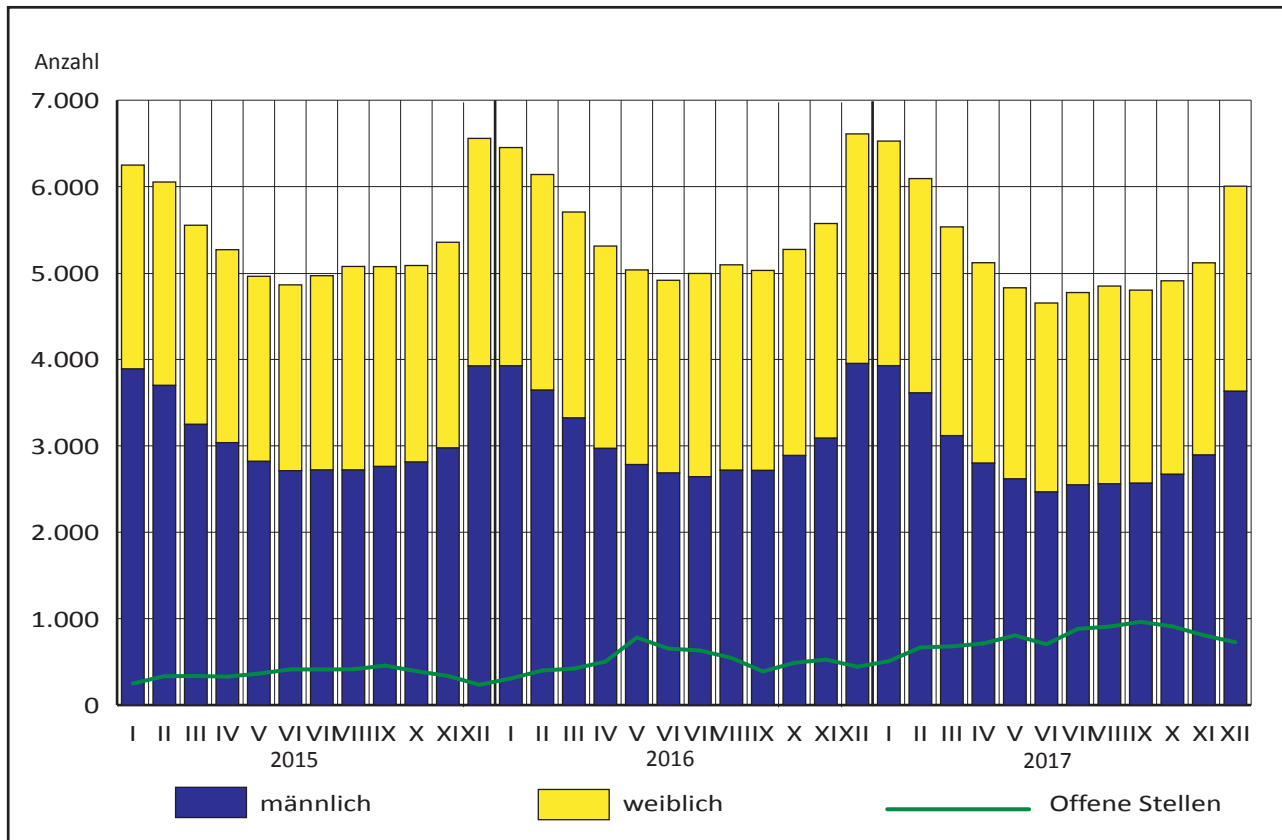
Quelle: Arbeitsmarktservice Kärnten

Vorgemerkte Arbeitslose 2017 im Vergleich zu 2016



Quelle: Arbeitsmarktservice Kärnten

Vorgemerkte Arbeitslose und gemeldete offene Stellen - 2015 bis 2017



Quelle: Arbeitsmarktservice Kärnten

Vorgemerkte Arbeitslose, Lehrstellensuchende und offene Stellen in Klagenfurt

Jahr / Monat		Arbeitslose insgesamt	Männer	Frauen	Offene Stellen	Stellenandrang	Lehrstellensuchende	Offene Lehrstellen
2014	Jänner	5.716	3.591	2.125	184	31,1	162	24
	Feber	5.466	3.391	2.075	192	28,5	126	31
	März	4.944	2.963	1.981	272	18,2	156	39
	April	4.709	2.695	2.014	319	14,8	157	49
	Mai	4.433	2.525	1.908	318	13,9	179	53
	Juni	4.349	2.436	1.913	325	13,4	162	33
	Juli	4.517	2.472	2.045	336	13,4	184	38
	August	4.655	2.514	2.141	306	15,2	197	35
	September	4.667	2.611	2.056	336	13,9	141	30
	Oktober	4.785	2.720	2.065	337	14,2	124	27
	November	5.076	2.946	2.130	276	18,4	115	15
	Dezember	6.278	3.836	2.442	217	28,9	139	7
	Ø 2014	4.966	2.892	2.075	285	17,4	154	32
2015	Jänner	6.249	3.889	2.360	250	25,0	129	13
	Feber	6.053	3.699	2.354	334	18,1	109	28
	März	5.553	3.248	2.305	336	16,5	118	23
	April	5.270	3.037	2.233	329	16,0	106	33
	Mai	4.962	2.820	2.142	364	13,6	88	26
	Juni	4.863	2.712	2.151	413	11,8	89	23
	Juli	4.969	2.720	2.249	412	12,1	148	26
	August	5.076	2.720	2.356	414	12,3	145	25
	September	5.074	2.761	2.313	457	11,1	135	29
	Oktober	5.087	2.812	2.275	392	13,0	110	23
	November	5.356	2.975	2.381	337	15,9	125	14
	Dezember	6.558	3.924	2.634	235	27,9	147	12
	Ø 2015	5.423	3.110	2.313	356	15,2	121	23
2016	Jänner	6.452	3.927	2.525	308	20,9	151	15
	Feber	6.140	3.644	2.496	400	15,4	133	26
	März	5.706	3.322	2.384	422	13,5	139	39
	April	5.312	2.970	2.342	502	10,6	133	44
	Mai	5.036	2.783	2.253	782	6,4	131	38
	Juni	4.916	2.685	2.231	653	7,5	121	28
	Juli	4.995	2.643	2.352	632	7,9	180	27
	August	5.095	2.717	2.378	546	9,3	184	24
	September	5.030	2.715	2.315	389	12,9	161	32
	Oktober	5.273	2.888	2.385	489	10,8	116	28
	November	5.573	3.088	2.485	526	10,6	121	16
	Dezember	6.610	3.953	2.657	444	14,9	128	14
	Ø 2016	5.512	3.111	2.400	508	10,9	142	28
2017	Jänner	6.527	3.928	2.599	508	12,8	155	42
	Feber	6.093	3.612	2.481	667	9,1	113	62
	März	5.534	3.118	2.416	679	8,2	121	47
	April	5.119	2.799	2.320	713	7,2	131	53
	Mai	4.829	2.617	2.212	806	6,0	128	54
	Juni	4.653	2.466	2.187	704	6,6	137	73
	Juli	4.774	2.547	2.227	882	5,4	182	68
	August	4.849	2.561	2.288	908	5,3	166	64
	September	4.802	2.567	2.235	963	5,0	113	75
	Oktober	4.910	2.670	2.240	910	5,4	126	62
	November	5.118	2.893	2.225	807	6,3	101	45
	Dezember	6.005	3.631	2.374	727	8,3	120	34
	Ø 2017	5.268	2.951	2.317	773	6,8	133	57

Quelle: Arbeitsmarktservice Kärnten